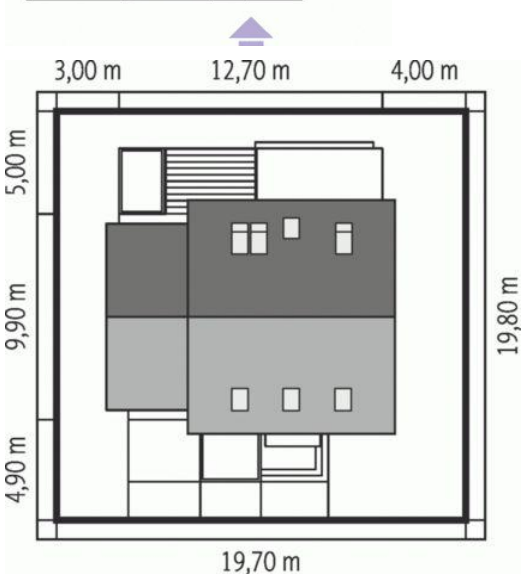
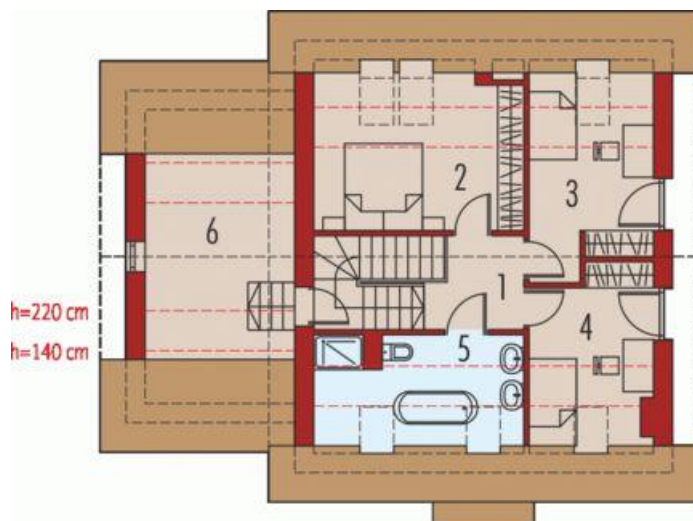
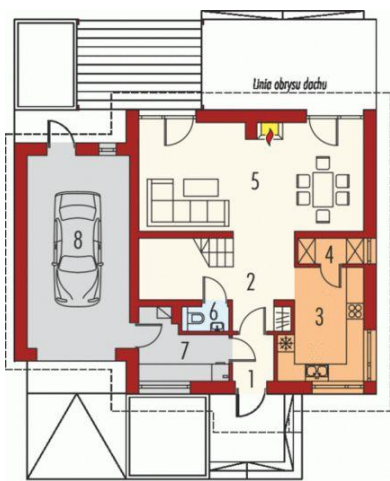




Projekt **AC Leosia BEZ GARAŻU CE (DOM AF5-02)**



Informacje

Liczba pokoi:	4	Typ zabudowy:	z poddaszem
Pow. dachu:	192,40 m²	Pow. zabudowy:	117,34 m²
		Pow. użytkowa:	103,58 m²
		Kubatura:	460,85 m³
		Kąt nachylenia dachu:	40,00°
		Min. szerokość działki:	12,70 m
		Min. długość działki:	9,90 m
		Wysokość budynku:	8,84 m

Cena projektu na dzień 10.03.2021: **2 400,00 zł**



Pokaż projekt w internecie

AC Leosia BEZ GARAŻU CE - Leosia G1 to nowoczesny dom, zaprojektowany w służbie energooszczędności. Zwarta bryła, brak zbędnych wykuszy oraz prosty, dwuspadowy dach eliminują ryzyko występowania mostków termicznych i sprawiają, że budynek znajduje się w bardzo dobrej klasie energetycznej.