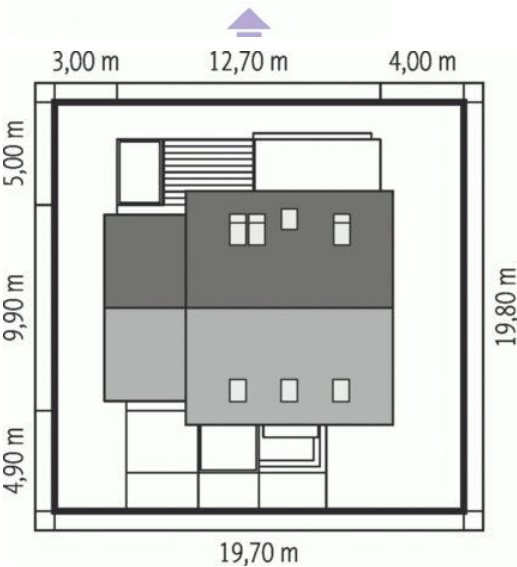
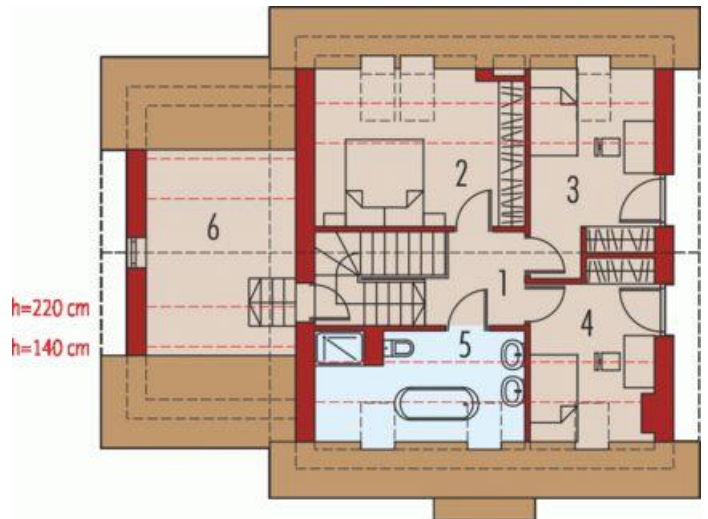
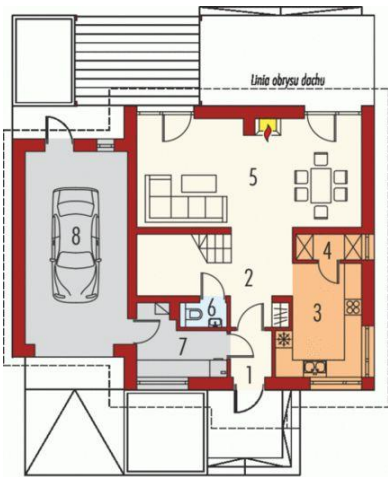




Projekt **AC Leosia G2 CE (DOM AF5-01)**



Informacje

Liczba pokoi:	4	Typ zabudowy:	z poddaszem
Pow. dachu:	192,40 m²	Pow. zabudowy:	135,73 m²
		Pow. użytkowa:	121,12 m²
		Kubatura:	467,66 m³
		Kąt nachylenia dachu:	40,00°
		Min. szerokość działki:	12,70 m
		Min. długość działki:	9,90 m
		Wysokość budynku:	8,84 m

Cena projektu na dzień 10.03.2021: **2 600,00 zł**



Pokaż projekt w internecie

AC Leosia G2 CE - Leosia G1 to nowoczesny dom, zaprojektowany w służbie energooszczędności. Zwarta bryła, brak zbędnych wykuszy oraz prosty, dwuspadowy dach eliminują ryzyko występowania mostków termicznych i sprawiają, że budynek znajduje się w bardzo dobrej klasie energetycznej.