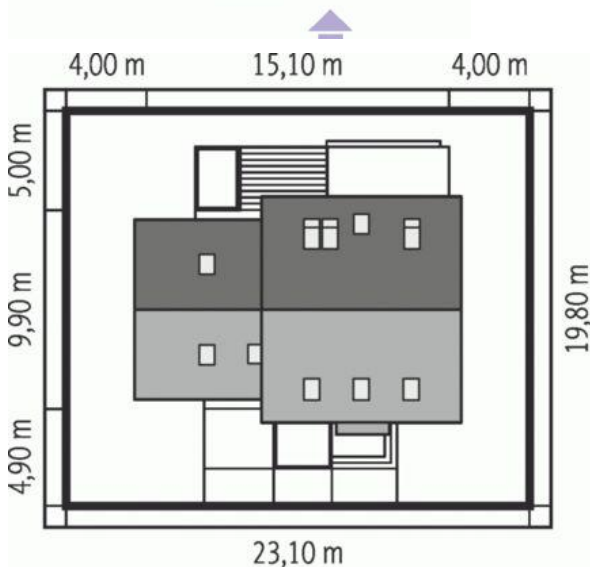
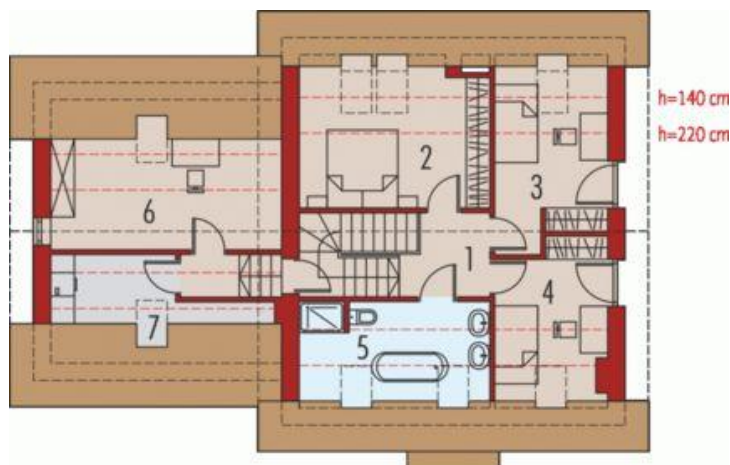




Projekt **AC Leosia II bez garażu ENERGO CE (DOM AF6-38)**



**Informacje**

Pow. dachu:	<b>220,50 m<sup>2</sup></b>	Typ zabudowy:	<b>z poddaszem</b>
		Pow. zabudowy:	<b>135,73 m<sup>2</sup></b>
		Pow. użytkowa:	<b>121,12 m<sup>2</sup></b>
		Kubatura:	<b>467,66 m<sup>3</sup></b>
		Kąt nachylenia dachu:	<b>40,00°</b>
		Min. szerokość działki:	<b>23,10 m</b>
		Wysokość budynku:	<b>8,84 m</b>
		Liczba pokoi:	<b>5</b>

Cena projektu na dzień 10.03.2021: **2 400,00 zł**



**Pokaż projekt w internecie**

AC Leosia II bez garażu ENERGO CE - Leosia II G2 ENERGO to dom zaprojektowany w służbie energooszczędności. Zwarta bryła, prosty, dwuspadowy dach, a we wnętrzu &#8211; ergonomia w parze z wygodą. Dom spełni oczekiwania miłośników klasycznych form, połączonych ze współczesnymi trendami.