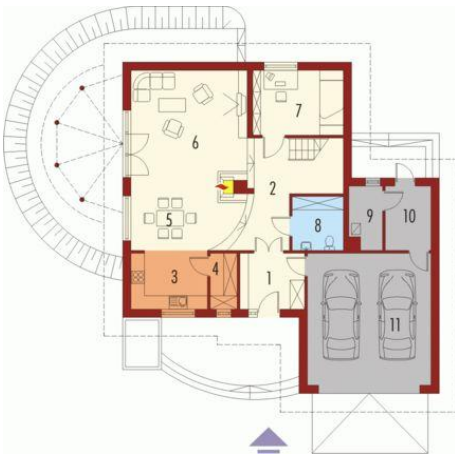




Projekt **AC Letycja G2 CE (DOM AE5-17)**



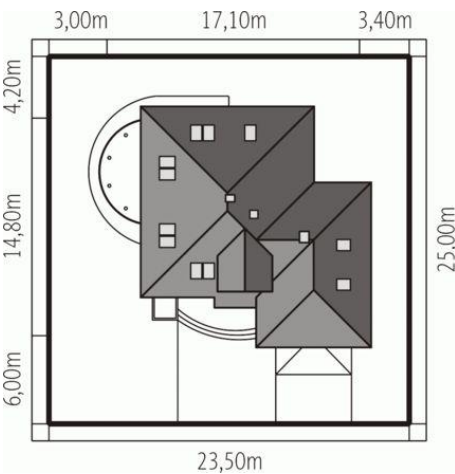
Parter



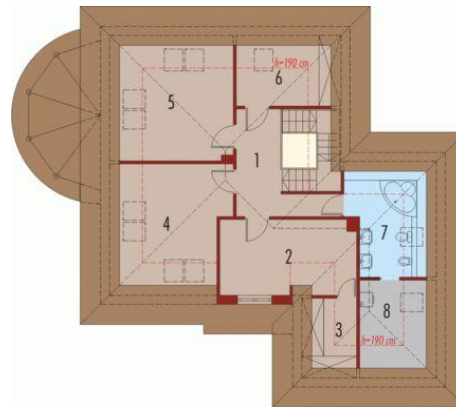
Parter

Pomieszczenia:

1. Wiatrołap 6.5 m
2. Hol 10.7 m
3. Kuchnia 8.44 m
4. Spiżarnia 2.79 m
5. Jadalnia 8.57 m
6. Pokój dzienny 32.61 m
7. Gabinet 11.61 m
8. Toaleta 5.6 m
9. Pom. gospodarcze 3.83 m
10. Pom. gospodarcze 5.71 m
11. Garaż 31.3 m



Poddasze



Poddasze

Pomieszczenia:

1. Korytarz 10.61 m
2. Sypialnia 13.22 m
3. Garderoba 1.71 m
4. Pokój 13.66 m
5. Pokój 13.88 m
6. Garderoba 4.5 m
7. Łazienka 6.52 m
8. Pralnia 4.67 m

Informacje

Pow. dachu:	268,00 m²	Typ zabudowy:	z poddaszem
Szerokość budynku:	17,10 m	Pow. użytkowa:	165,11 m²
Długość budynku:	14,80 m	Kubatura:	592,88 m³
		Kąt nachylenia dachu:	40,00 °
		Min. szerokość działki:	23,50 m
		Min. długość działki:	25,00 m
		Wysokość budynku:	8,67 m
		Liczba pokoi:	5

Cena projektu na dzień 10.03.2021: **3 100,00 zł**



Pokaż projekt w internecie

AC Letycja G2 CE - Dom parterowy z użytkowym poddaszem niepodpiwniczony z wbudowanym dwustanowiskowym garażem przeznaczony dla 4-6-osobowej rodziny. Część dzienna na parterze składa się z hallu reprezentacyjnego salonu z centralnie umieszczonym kominkiem gabinetu dużej otwartej jadalni oraz kuchni ze spiżarnią.