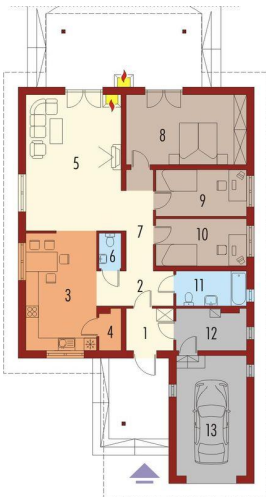
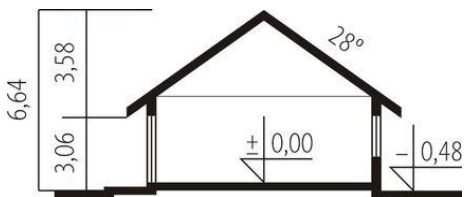
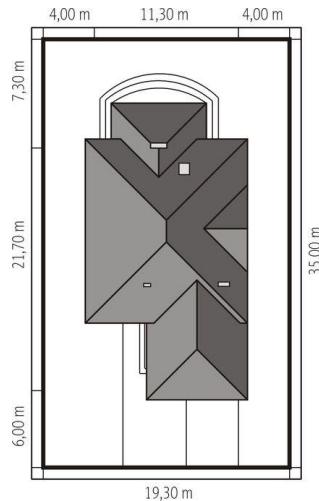




Projekt **AC Lidka G1 CE (DOM AE5-19)**



1. Pomieszczenie - 4.48m²
2. Pomieszczenie - 6.06m²
3. Pomieszczenie - 18.78m²
4. Pomieszczenie - 1.93m²
5. Pomieszczenie - 29.42m²
6. Pomieszczenie - 1.73m²
7. Pomieszczenie - 6.16m²
8. Pomieszczenie - 19.07m²
9. Pomieszczenie - 9.54m²
10. Pomieszczenie - 9.64m²
11. Pomieszczenie - 5.52m²
12. Pomieszczenie - 6.47m²
13. Pomieszczenie - 19.08m²



Informacje

Liczba pokoi:	3	Typ zabudowy:	parterowy
Pow. dachu:	284,50 m²	Pow. zabudowy:	185,37 m²
Szerokość budynku:	11,30 m	Pow. użytkowa:	112,33 m²
Długość budynku:	21,70 m	Kubatura:	387,10 m³
		Kąt nachylenia dachu:	28,00°
		Min. szerokość działki:	19,30 m
		Min. długość działki:	35,00 m
		Wysokość budynku:	6,64 m

Cena projektu na dzień 07.04.2022: **3 500,00 zł**



Pokaż projekt w internecie

AC Lidka G1 CE - Charakterystyka: Dom parterowy, niepodpiwniczony, z garażem jednostanowiskowym. Przeznaczenie: Dom dla 3-4 osobowej rodziny. Technologia i konstrukcja: Ściany zewnętrzne: murowane. Strop: gęstożebrowy. Dach: konstrukcja drewniana, dachówka ceramiczna lub cementowa.