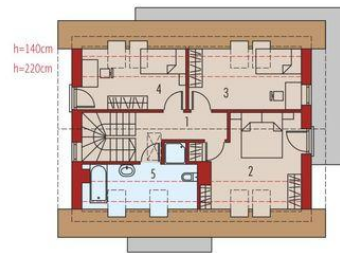




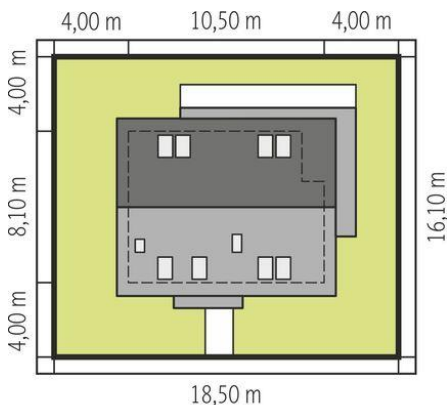
Projekt **AC Lila ECONOMIC CE (DOM AF9-05)**



1. Pomieszczenie - 2.20m²
2. Pomieszczenie - 8.37m²
3. Pomieszczenie - 7.88m²
4. Pomieszczenie - 24.55m²
5. Pomieszczenie - 10.00m²
6. Pomieszczenie - 1.25m²
7. Pomieszczenie - 7.56m²



1. Pomieszczenie - 5.80m²
2. Pomieszczenie - 13.57m²
3. Pomieszczenie - 9.31m²
4. Pomieszczenie - 8.60m²
5. Pomieszczenie - 6.69m²



Schemat uwzględnia minimalne odległości od budynku do granicy działki.
Szczegóły w zakładce: Jak czytać projekt?

Informacje

Liczba pokoi:	4	Typ zabudowy:	z poddaszem
Pow. dachu:	141,19 m²	Pow. zabudowy:	86,31 m²
Szerokość budynku:	10,50 m	Pow. użytkowa:	98,22 m²
Długość budynku:	8,10 m	Kubatura:	325,82 m³
		Kąt nachylenia dachu:	42,00°
		Min. szerokość działki:	18,50 m
		Min. długość działki:	16,10 m
		Wysokość budynku:	8,30 m

Cena projektu na dzień 13.05.2021: **3 400,00 zł**



Pokaż projekt w internecie