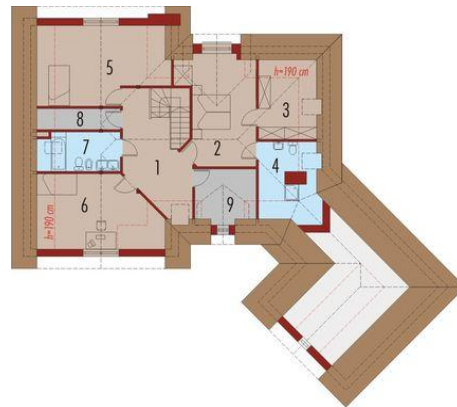




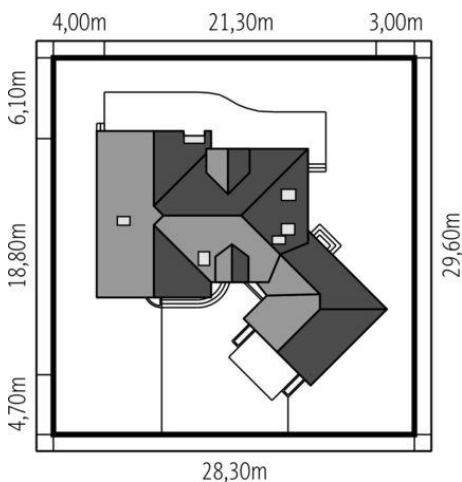
Projekt **AC Liliana G2 CE (DOM AE5-21)**



1. Pomieszczenie - 2.27m²
2. Pomieszczenie - 11.46m²
3. Pomieszczenie - 11.21m²
4. Pomieszczenie - 2.67m²
5. Pomieszczenie - 12.93m²
6. Pomieszczenie - 30.14m²
7. Pomieszczenie - 11.13m²
8. Pomieszczenie - 3.52m²
9. Pomieszczenie - 4.63m²
10. Pomieszczenie - 4.88m²
11. Pomieszczenie - 16.34m²
12. Pomieszczenie - 2.24m²
13. Pomieszczenie - 2.58m²
14. Pomieszczenie - 14.02m²
15. Pomieszczenie - 35.74m²



1. Pomieszczenie - 13.26m²
2. Pomieszczenie - 17.52m²
3. Pomieszczenie - 6.05m²
4. Pomieszczenie - 5.83m²
5. Pomieszczenie - 17.50m²
6. Pomieszczenie - 16.33m²
7. Pomieszczenie - 6.30m²
8. Pomieszczenie - 3.34m²
9. Pomieszczenie - 6.76m²



Informacje

Liczba pokoi:	4	Typ zabudowy:	z poddaszem
Pow. dachu:	367,00 m²	Pow. zabudowy:	224,00 m²
Szerokość budynku:	21,30 m	Pow. użytkowa:	222,91 m²
Długość budynku:	18,80 m	Kubatura:	817,30 m³
		Kąt nachylenia dachu:	45,00°
		Min. szerokość działki:	28,30 m
		Min. długość działki:	29,60 m
		Wysokość budynku:	8,98 m

Cena projektu na dzień 10.03.2021: **3 100,00 zł**



Pokaż projekt w internecie