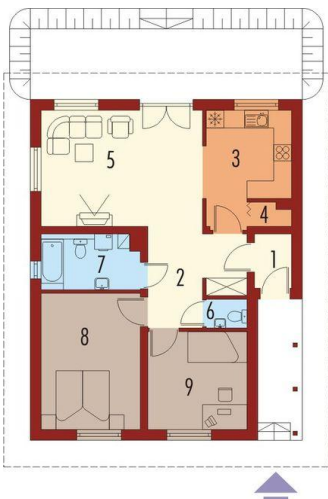
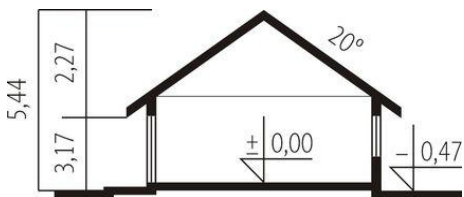
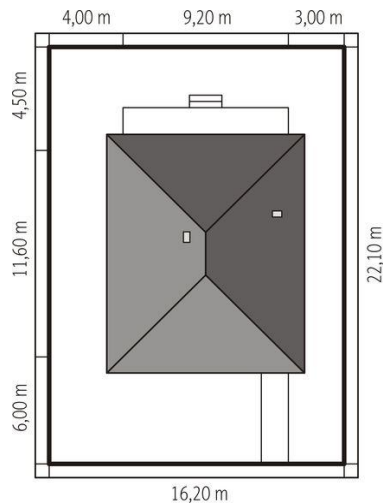




Projekt **AC Lima CE (DOM AE8-21)**



1. Pomieszczenie - 2.49m²
2. Pomieszczenie - 9.07m²
3. Pomieszczenie - 9.99m²
4. Pomieszczenie - 1.21m²
5. Pomieszczenie - 22.07m²
6. Pomieszczenie - 1.32m²
7. Pomieszczenie - 6.74m²
8. Pomieszczenie - 15.61m²
9. Pomieszczenie - 11.04m²



Informacje

Liczba pokoi:	2	Typ zabudowy:	parterowy
Pow. dachu:	150,00 m²	Pow. zabudowy:	106,51 m²
Szerokość budynku:	9,20 m	Pow. użytkowa:	79,54 m²
Długość budynku:	11,60 m	Kubatura:	237,10 m³
		Kąt nachylenia dachu:	20,00°
		Min. szerokość działki:	16,20 m
		Min. długość działki:	22,10 m
		Wysokość budynku:	5,44 m

Cena projektu na dzień 07.04.2022: **3 500,00 zł**



Pokaż projekt w internecie

AC Lima CE - Charakterystyka: Dom parterowy, niepodpiwniczonyPrzeznaczenie:Dom dla 2-3 osobowej rodzinyTechnologia i konstrukcja:Ściany zewnętrzne: murowaneStrop: gęstożebrowyDach: konstrukcja drewniana, dachówkacementowa.Wieżba dachowa dostępna również w systemie prefabrykacji drewnianej.