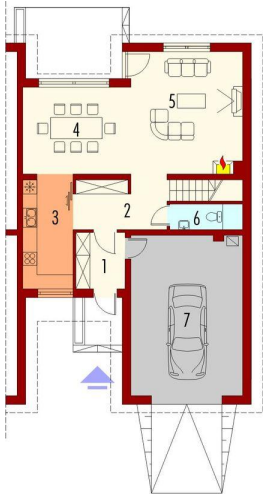




Projekt **AC Lina G1 CE (DOM AE8-23)**



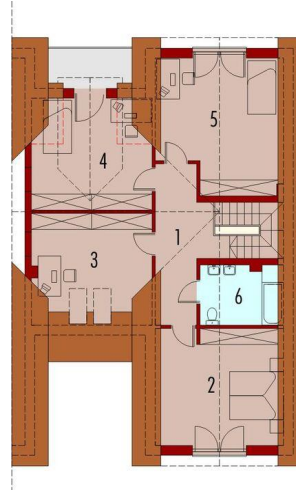
Parter



Rzut parteru:

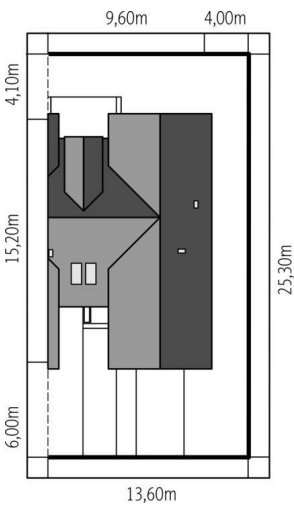
1. Wiatrołap - 4.89m²
2. Hol - 12.33m²
3. Kuchnia - 10.04m²
4. Jadalnia - 16.63m²
5. Pokój dzienny - 24.32m²
6. Toaleta - 2.29m²
7. Garaż - 31.78m²

Poddasze



Rzut poddasza:

1. Korytarz - 10.90m²
2. Sypialnia - 22.02m²
3. Pokój - 20.54m²
4. Pokój - 13.46m²
5. Pokój - 10.81m²
6. Łazienka - 6.75m²



Informacje

Liczba pokoi:	4	Typ zabudowy:	z poddaszem
Szerokość budynku:	9,60 m	Pow. zabudowy:	124,37 m²
Długość budynku:	15,20 m	Pow. użytkowa:	154,98 m²
		Kubatura:	556,97 m³
		Kąt nachylenia dachu:	27,00°
		Min. szerokość działki:	13,60 m
		Min. długość działki:	25,30 m
		Wysokość budynku:	7,20 m

Cena projektu na dzień 10.03.2021: **2 400,00 zł**



Pokaż projekt w internecie

AC Lina G1 CE - Charakterystyka: Dom w zabudowie szeregowej, parterowy z poddaszem użytkowym, niepodpiwniczony, z garażem jednoosobowym. Przeznaczenie: Dom dla 4-5 osobowej rodziny. Powierzchnie i pozostałe dane liczbowe oraz rzuty dotyczą skrajnego prawego segmentu.