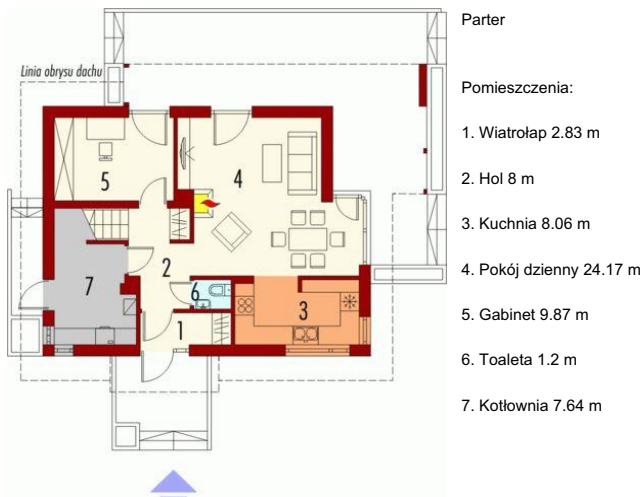




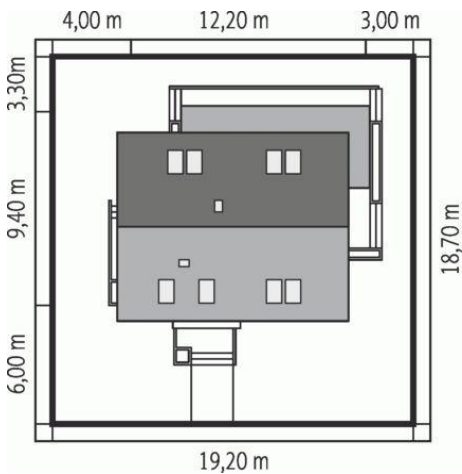
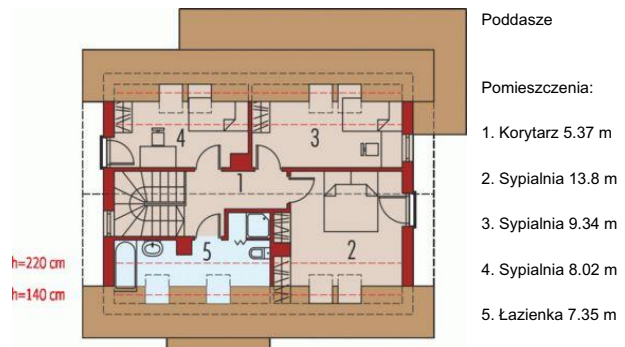
Projekt **AC Liv 1 G1 CE (DOM AF5-08)**



Parter



Poddasze



**Informacje**

Pow. dachu:	<b>141,14 m<sup>2</sup></b>	Typ zabudowy:	<b>z poddaszem</b>
Szerokość budynku:	<b>12,20 m</b>	Pow. użytkowa:	<b>98,01 m<sup>2</sup></b>
Długość budynku:	<b>9,40 m</b>	Kubatura:	<b>380,74 m<sup>3</sup></b>
		Kąt nachylenia dachu:	<b>42,00°</b>
		Min. szerokość działki:	<b>19,20 m</b>
		Min. długość działki:	<b>18,70 m</b>
		Wysokość budynku:	<b>8,30 m</b>
		Liczba pokoi:	<b>5</b>

Cena projektu na dzień 10.03.2021: **2 100,00 zł**



**Pokaż projekt w internecie**

AC Liv 1 G1 CE - Dom parterowy z poddaszem użytkowym, niepodpiwniczony. Przeznaczony dla 4-5-osobowej rodziny. Na parterze zaprojektowano strefę dzienną: salon z kominkiem, jadalnię oraz kuchnię. Znalazł się tu również gabinet, toaleta i praktyczne pomieszczenie gospodarcze. Strefę nocną zlokalizowano na poddaszu.