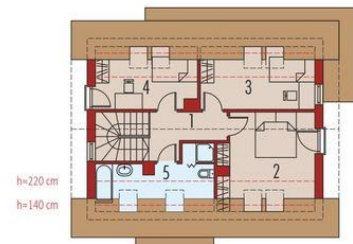




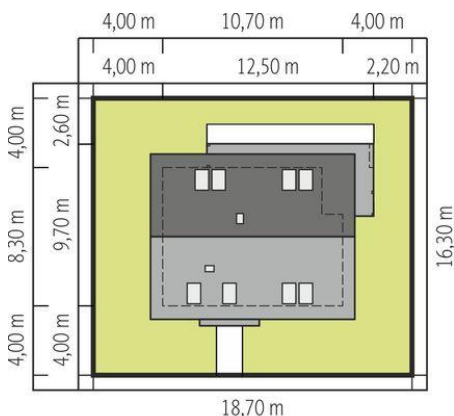
Projekt **AC Liv 1 MULTI-COMFORT CE (DOM AF9-06)**



1. Pomieszczenie - 2.83m²
2. Pomieszczenie - 8.00m²
3. Pomieszczenie - 8.06m²
4. Pomieszczenie - 24.17m²
5. Pomieszczenie - 9.87m²
6. Pomieszczenie - 1.20m²
7. Pomieszczenie - 7.64m²



1. Pomieszczenie - 5.37m²
2. Pomieszczenie - 13.80m²
3. Pomieszczenie - 9.34m²
4. Pomieszczenie - 8.02m²
5. Pomieszczenie - 7.35m²



Schemat uwzględni minimalne odległości od budynku do granicy działki.
Szczegóły w zakładce: Jak czytać projekt?

Informacje

Liczba pokoi:	4	Typ zabudowy:	z poddaszem
Pow. dachu:	141,14 m²	Pow. zabudowy:	105,54 m²
Szerokość budynku:	12,50 m	Pow. użytkowa:	98,01 m²
Długość budynku:	9,70 m	Kubatura:	380,74 m³
		Kąt nachylenia dachu:	42,00°
		Min. szerokość działki:	18,70 m
		Min. długość działki:	16,30 m
		Wysokość budynku:	8,30 m

Cena projektu na dzień 05.07.2022: **3 700,00 zł**



Pokaż projekt w internecie

AC Liv 1 MULTI-COMFORT CE - Dom AC Liv 1 MULTI-COMFORT CE spełni oczekiwania wielbicieli prostej formy w eleganckiej szacie. Dzięki dużej ilości okien, w tym okien połaciowych, do wnętrza swobodnie wpada naturalne światło, które rzeźbi przestrzeń, podkreślając urodę skosów na poddaszu.