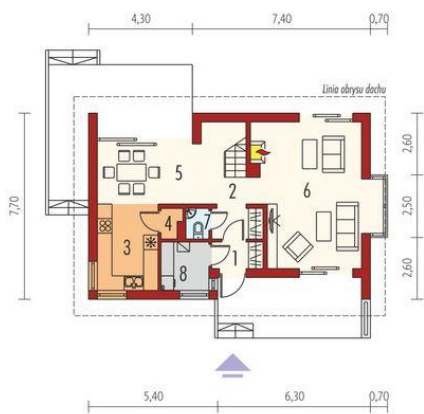
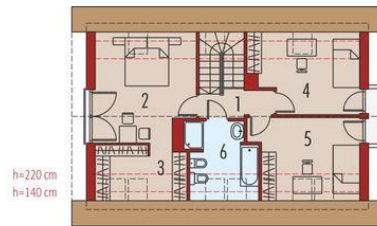




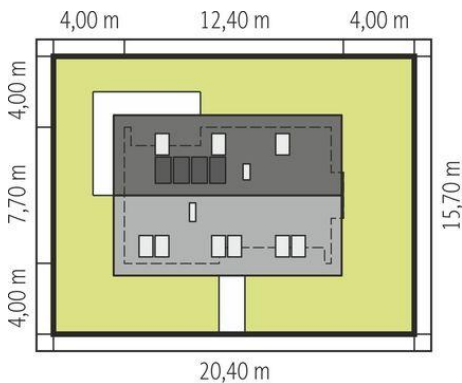
Projekt **AC Liv 2 CE (DOM AF1-96)**



1. Pomieszczenie - 2.22m²
2. Pomieszczenie - 9.18m²
3. Pomieszczenie - 8.89m²
4. Pomieszczenie - 0.90m²
5. Pomieszczenie - 10.29m²
6. Pomieszczenie - 27.19m²
7. Pomieszczenie - 1.12m²
8. Pomieszczenie - 3.86m²



1. Pomieszczenie - 3.25m²
2. Pomieszczenie - 13.91m²
3. Pomieszczenie - 4.84m²
4. Pomieszczenie - 9.73m²
5. Pomieszczenie - 10.55m²
6. Pomieszczenie - 6.21m²



Schemat uwzględnia minimalne odległości od budynku do granicy działki.
Szczegóły w zakładce: Jak czytać projekt?

Informacje

Liczba pokoi:	3	Typ zabudowy:	z poddaszem
Pow. dachu:	152,09 m²	Pow. zabudowy:	91,86 m²
Szerokość budynku:	12,40 m	Pow. użytkowa:	108,26 m²
Długość budynku:	7,70 m	Kubatura:	354,84 m³
		Kąt nachylenia dachu:	45,00°
		Min. szerokość działki:	20,40 m
		Min. długość działki:	15,70 m
		Wysokość budynku:	8,39 m

Cena projektu na dzień 10.03.2021: **3 400,00 zł**



Pokaż projekt w internecie

AC Liv 2 CE - Charakterystyka: Dom parterowy z poddaszem użytkowym, niepodpiwniczony. Przeznaczenie: Dom dla 3-4 osobowej rodziny. Technologia i konstrukcja: Ściany zewnętrzne: dwuwarstwowe murowane. Strop: międzypiętrowy gęstożebrowy. Dach: konstrukcja drewniana, ocieplenie wełna mineralna, dachówka ceramiczna Röben.