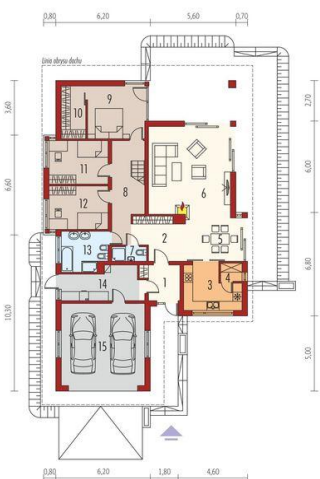


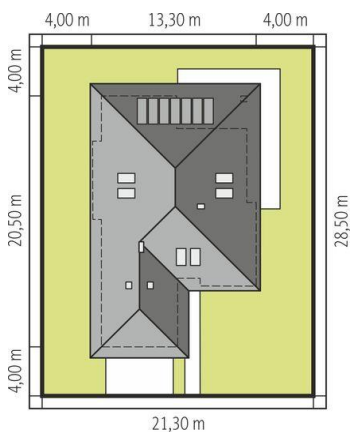
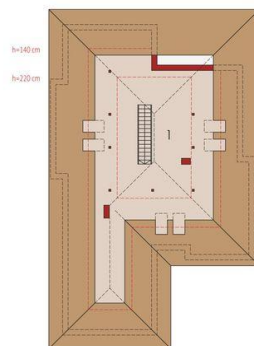


Projekt **AC Liv 3 G2 CE (DOM AF1-97)**



1. Pomieszczenie - 5.54m<sup>2</sup>
2. Pomieszczenie - 10.47m<sup>2</sup>
3. Pomieszczenie - 9.90m<sup>2</sup>
4. Pomieszczenie - 1.62m<sup>2</sup>
5. Pomieszczenie - 10.46m<sup>2</sup>
6. Pomieszczenie - 31.34m<sup>2</sup>
7. Pomieszczenie - 2.11m<sup>2</sup>
8. Pomieszczenie - 11.14m<sup>2</sup>
9. Pomieszczenie - 12.84m<sup>2</sup>
10. Pomieszczenie - 5.45m<sup>2</sup>
11. Pomieszczenie - 10.92m<sup>2</sup>
12. Pomieszczenie - 10.92m<sup>2</sup>
13. Pomieszczenie - 7.68m<sup>2</sup>
14. Pomieszczenie - 10.59m<sup>2</sup>
15. Pomieszczenie - 29.22m<sup>2</sup>

1. Pomieszczenie - 68.06m<sup>2</sup>



Schemat uwzględnia minimalne odległości od budynku do granicy działki.  
Szczegóły w zakładce: Jak czytać projekt?

**Informacje**

Liczba pokoi:	<b>3</b>	Typ zabudowy:	<b>parterowy</b>
Pow. dachu:	<b>321,81 m<sup>2</sup></b>	Pow. zabudowy:	<b>224,94 m<sup>2</sup></b>
Szerokość budynku:	<b>13,30 m</b>	Pow. użytkowa:	<b>130,39 m<sup>2</sup></b>
Długość budynku:	<b>20,50 m</b>	Kubatura:	<b>517,70 m<sup>3</sup></b>
		Kąt nachylenia dachu:	<b>30,00°</b>
		Min. szerokość działki:	<b>21,30 m</b>
		Min. długość działki:	<b>28,50 m</b>
		Wysokość budynku:	<b>7,69 m</b>

Cena projektu na dzień 10.03.2021: **4 100,00 zł**



**Pokaż projekt w internecie**