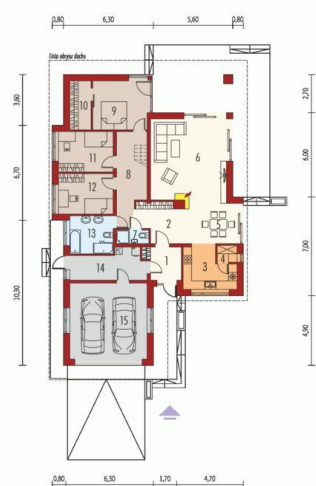




Projekt **AC Liv 3 G2 ENERGO PLUS CE (DOM AF9-07)**



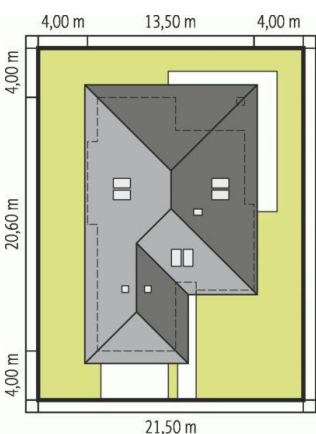
Parter



Parter

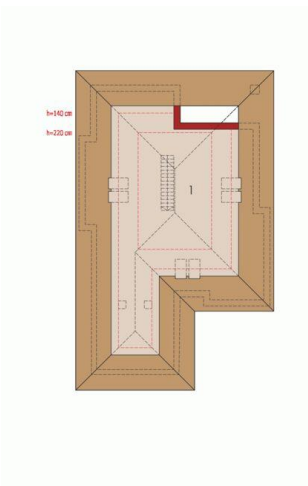
Pomieszczenia:

1. Wiatrołap 5.54 m
2. Hol 10.47 m
3. Kuchnia 9.9 m
4. Spiżarnia 1.62 m
5. Jadalnia 10.46 m
6. Pokój dzienny 31.34 m
7. Łazienka 2.11 m
8. Korytarz + schody 11.14 m
9. Sypialnia 12.84 m
10. Garderoba 5.45 m
11. Sypialnia 10.92 m
12. Sypialnia 10.92 m
13. Łazienka 8.13 m
14. Pom. techniczne 10.31 m
15. Garaż 29.22 m



Schemat uwzględnia minimalne odległości od budynku do granicy działki.  
Szczegóły w zakładce: Jak czytać projekt?

Poddasze



Poddasze do adaptacji

Pomieszczenia:

1. Poddasze do adaptacji 65.97 m

Pow. dachu: **332,69 m<sup>2</sup>**  
Szerokość budynku: **13,50 m**  
Długość budynku: **20,60 m**

Typ zabudowy: **parterowy**  
Pow. użytkowa: **130,84 m<sup>2</sup>**  
Kubatura: **520,38 m<sup>3</sup>**  
Kąt nachylenia dachu: **30,00°**  
Min. szerokość działki: **21,50 m**  
Min. długość działki: **28,60 m**  
Wysokość budynku: **7,68 m**  
Liczba pokoi: **4**

**Informacje**

Cena projektu na dzień 12.03.2021: **5 300,00 zł**



**Pokaż projekt w internecie**

AC Liv 3 G2 ENERGO PLUS CE - Liv 3 G2 ENERGO PLUS to dom, który imponuje nie tylko swoim atrakcyjnym wyglądem zewnętrznym, ale także pomysłowo rozplanowanym wnętrzem. Doskonale odnajdzie się w nim rodzina, która chce mieszkać pięknie, modnie i w harmonii z naturą.