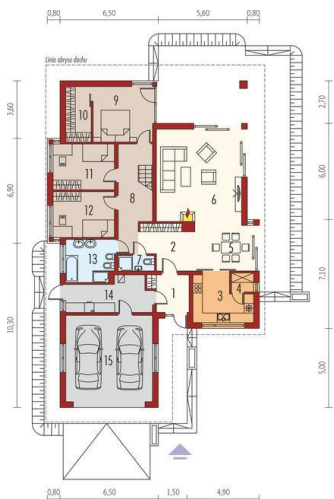
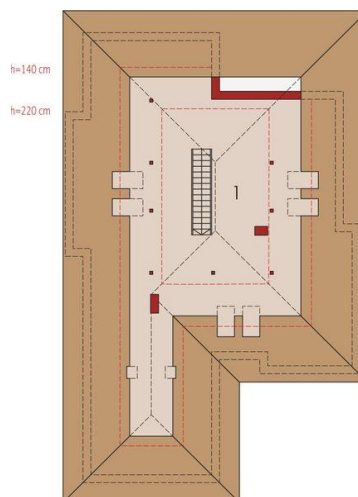




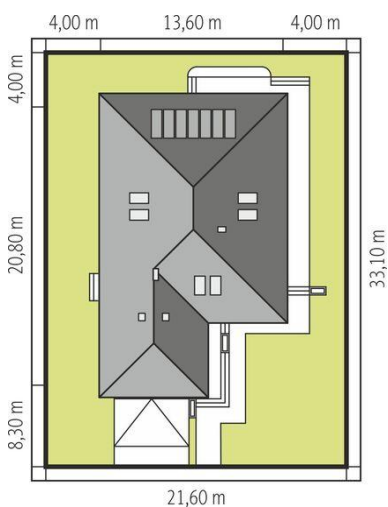
Projekt **AC Liv 3 G2 MULTI-COMFORT CE (DOM AF7-73)**



1. Pomieszczenie - 5.54m²
2. Pomieszczenie - 10.47m²
3. Pomieszczenie - 9.90m²
4. Pomieszczenie - 1.62m²
5. Pomieszczenie - 10.46m²
6. Pomieszczenie - 31.34m²
7. Pomieszczenie - 2.11m²
8. Pomieszczenie - 11.14m²
9. Pomieszczenie - 12.84m²
10. Pomieszczenie - 5.45m²
11. Pomieszczenie - 10.92m²
12. Pomieszczenie - 10.92m²
13. Pomieszczenie - 7.68m²
14. Pomieszczenie - 10.59m²
15. Pomieszczenie - 29.22m²



1. Pomieszczenie - 58.60m²



Informacje

Liczba pokoi:	3	Typ zabudowy:	parterowy
Pow. dachu:	321,81 m²	Pow. zabudowy:	232,82 m²
Szerokość budynku:	13,60 m	Pow. użytkowa:	130,39 m²
Długość budynku:	20,80 m	Kubatura:	713,36 m³
		Kąt nachylenia dachu:	30,00°
		Min. szerokość działki:	21,60 m
		Min. długość działki:	33,10 m
		Wysokość budynku:	7,69 m

Cena projektu na dzień 10.03.2021: **4 100,00 zł**



Pokaż projekt w internecie

AC Liv 3 G2 MULTI-COMFORT CE - StandardMULTI-COMFORT:Domspełnia standard MULTI-COMFORT Grupy Saint-Gobain.Komfortrozumiany jako wpływ środowiska, w którym mieszkamy na nasze samopoczucie i zdrowie.