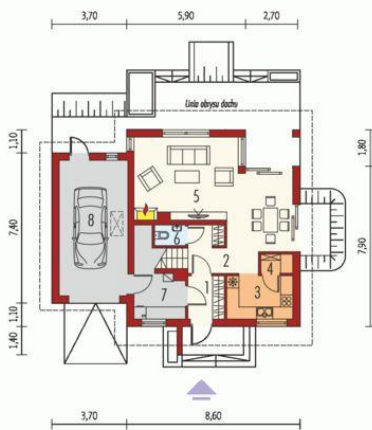




Projekt **AC Liv 4 G1 CE (DOM AE9-64)**



Parter



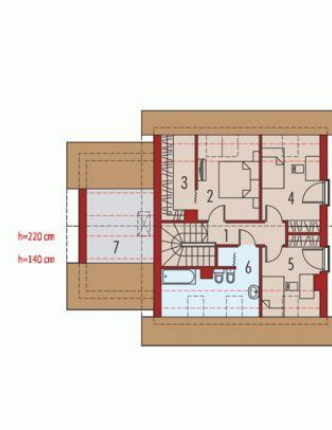
Parter

Pomieszczenia:

1. Wiatrołap 3.78 m
2. Hol 9.76 m
3. Kuchnia 6.84 m
4. Spiżarnia 1.45 m
5. Pokój dzienny + jadalnia 31.83 m
6. Toaleta 1.5 m
7. Kociołownia 5.72 m
8. Garaż 22.44 m



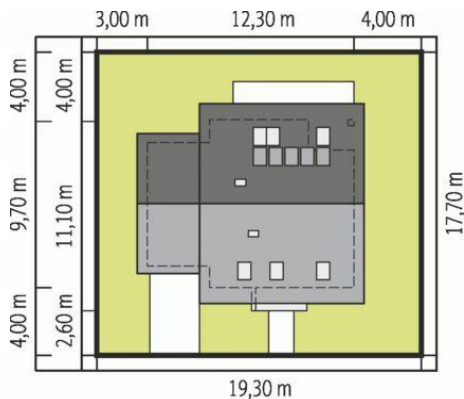
Poddasze



Poddasze

Pomieszczenia:

1. Korytarz 4.25 m
2. Sypialnia 9.66 m
3. Garderoba 5.62 m
4. Sypialnia 10.6 m
5. Sypialnia 8.15 m
6. Łazienka 9.19 m
7. Strych 6.67 m



Schemat uwzględnia minimalne odległości od budynku do granicy działki.
Szczegóły w załączniku: Jak czytać projekt?

Informacje

Pow. dachu:	190,42 m²	Typ zabudowy:	z poddaszem
Szerokość budynku:	12,30 m	Pow. użytkowa:	102,63 m²
Długość budynku:	11,10 m	Kubatura:	416,26 m³
		Kąt nachylenia dachu:	40,00 °
		Min. szerokość działki:	19,30 m
		Min. długość działki:	17,70 m
		Wysokość budynku:	8,90 m
		Liczba pokoi:	4

Cena projektu na dzień 10.03.2021: **3 400,00 zł**



Pokaż projekt w internecie

AC Liv 4 G1 CE - Dom parterowy z poddaszem użytkowym, niepodpiwniczony z garażem jednoosobowym. Przeznaczony dla 4-5-osobowej rodziny. Na parterze zaprojektowano strefę dzienną: salon z kominkiem, jadalnię oraz kuchnię ze spiżarnią. Znalazła się tu również toaleta oraz praktyczne pomieszczenie gospodarcze.