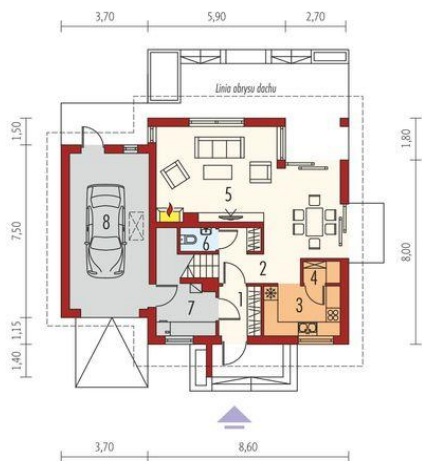
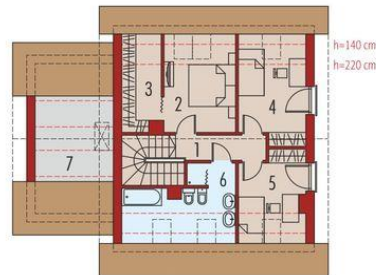




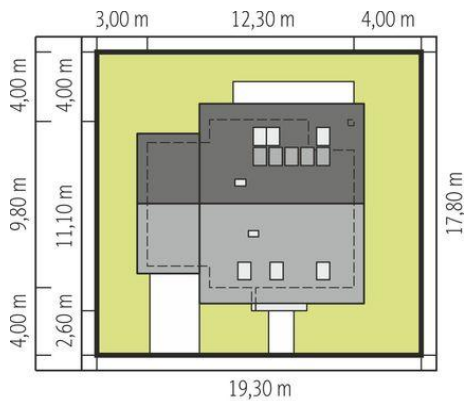
Projekt **AC Liv 4 G1 CE (DOM AF5-11)**



1. Pomieszczenie - 3.78m²
2. Pomieszczenie - 9.76m²
3. Pomieszczenie - 6.84m²
4. Pomieszczenie - 1.45m²
5. Pomieszczenie - 31.82m²
6. Pomieszczenie - 1.50m²
7. Pomieszczenie - 5.72m²
8. Pomieszczenie - 22.44m²



1. Pomieszczenie - 4.25m²
2. Pomieszczenie - 9.87m²
3. Pomieszczenie - 5.67m²
4. Pomieszczenie - 10.60m²
5. Pomieszczenie - 8.15m²
6. Pomieszczenie - 9.19m²
7. Pomieszczenie - 6.67m²



Schemat uwzględnia minimalne odległości od budynku do granicy działki.
Szczegóły w zakładce: Jak czytać projekt?

Informacje

Liczba pokoi:	3	Typ zabudowy:	z poddaszem
Pow. dachu:	192,00 m²	Pow. zabudowy:	112,02 m²
Szerokość budynku:	12,30 m	Pow. użytkowa:	102,88 m²
Długość budynku:	9,80 m	Kubatura:	450,79 m³
		Kąt nachylenia dachu:	40,00°
		Min. szerokość działki:	19,30 m
		Min. długość działki:	17,80 m
		Wysokość budynku:	8,90 m

Cena projektu na dzień 10.03.2021: **3 400,00 zł**



Pokaż projekt w internecie