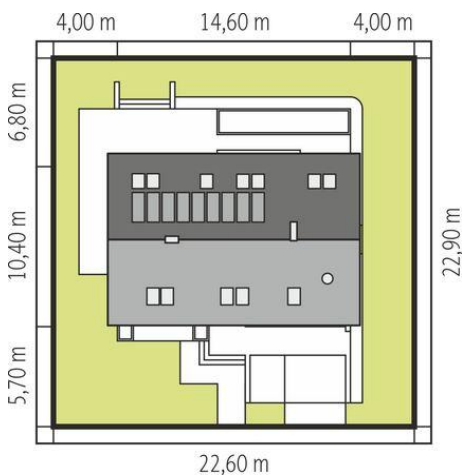
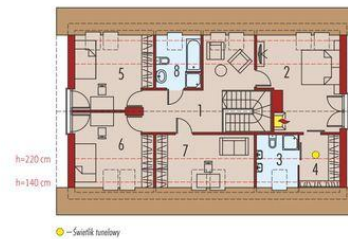




Projekt **AC Liv 5 G1 CE (DOM AF5-13)**



Informacje

Liczba pokoi:	5	Typ zabudowy:	z poddaszem
Pow. dachu:	211,60 m²	Pow. zabudowy:	152,09 m²
Szerokość budynku:	14,60 m	Pow. użytkowa:	151,71 m²
Długość budynku:	10,40 m	Kubatura:	602,87 m³
		Kąt nachylenia dachu:	40,00°
		Min. szerokość działki:	22,60 m
		Min. długość działki:	22,90 m
		Wysokość budynku:	8,45 m

Cena projektu na dzień 10.03.2021: **4 000,00 zł**



Pokaż projekt w internecie