



Projekt **AC Liv 5 G1 CE (DOM AF2-12)**



Parter

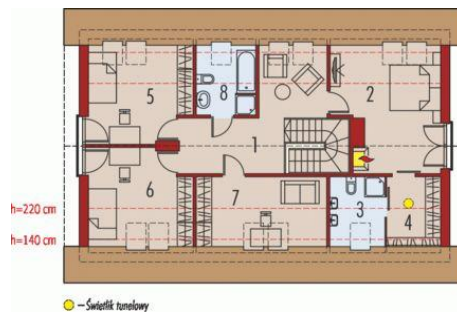


Parter

Pomieszczenia:

1. Wiatrołap 2.79 m
2. Korytarz 3.29 m
3. Hol + schody 12.85 m
4. Kuchnia 12.94 m
5. Spizarnia 1.46 m
6. Jadalnia 7.53 m
7. Pokój dzienny 23.89 m
8. Gabinet 8.65 m
9. Łazienka 2.73 m
- \*0. Kotłownia 13.74 m
1. Garaż 19.96 m

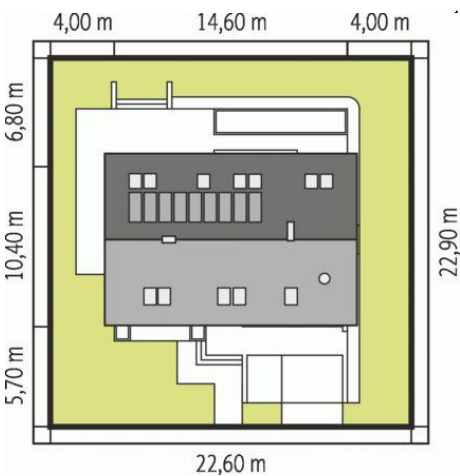
Poddasze



Poddasze

Pomieszczenia:

1. Korytarz 14.52 m
2. Sypialnia 15.65 m
3. Łazienka 4.07 m
4. Garderoba 3.99 m
5. Sypialnia 11.63 m
6. Sypialnia 11.64 m
7. Sypialnia 9.68 m
8. Łazienka 4.4 m



**Informacje**

Pow. dachu:	<b>211,60 m<sup>2</sup></b>	Typ zabudowy:	<b>z poddaszem</b>
Szerokość budynku:	<b>14,60 m</b>	Pow. użytkowa:	<b>151,71 m<sup>2</sup></b>
Długość budynku:	<b>10,40 m</b>	Kubatura:	<b>602,87 m<sup>3</sup></b>
		Kąt nachylenia dachu:	<b>40,00°</b>
		Min. szerokość działki:	<b>22,60 m</b>
		Min. długość działki:	<b>22,90 m</b>
		Wysokość budynku:	<b>8,45 m</b>
		Liczba pokoi:	<b>6</b>

Cena projektu na dzień 10.03.2021: **4 000,00 zł**



**Pokaż projekt w internecie**

AC Liv 5 G1 CE - Dom parterowy z poddaszem użytkowym, niepodpiwniczony, z garażem jednoznaczynowym. Przeznaczony dla 4-5-osobowej rodziny. Na parterze zaprojektowano strefę dzienną: salon z kominkiem, jadalnię oraz kuchnię. Znalazł się tu również gabinet, łazienka oraz obszerne pomieszczenie gospodarcze.