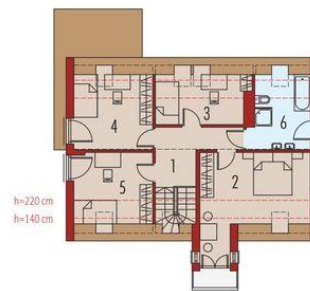




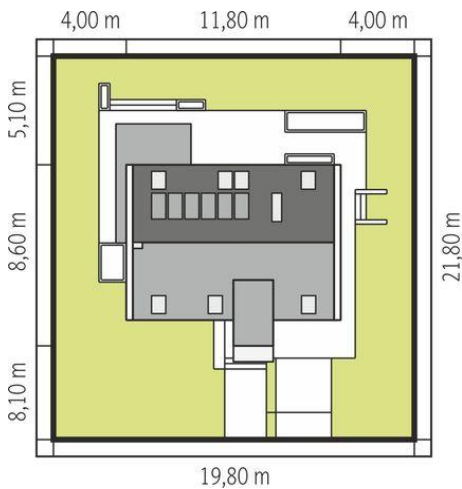
Projekt **AC Liv 6 G1 CE (DOM AF2-13)**



1. Pomieszczenie - 2.05m²
2. Pomieszczenie - 13.56m²
3. Pomieszczenie - 8.07m²
4. Pomieszczenie - 1.60m²
5. Pomieszczenie - 28.54m²
6. Pomieszczenie - 2.54m²
7. Pomieszczenie - 7.32m²
8. Pomieszczenie - 17.23m²



1. Pomieszczenie - 6.60m²
2. Pomieszczenie - 17.56m²
3. Pomieszczenie - 9.31m²
4. Pomieszczenie - 10.29m²
5. Pomieszczenie - 6.95m²
6. Pomieszczenie - 8.30m²



Informacje

Liczba pokoi:	4	Typ zabudowy:	z poddaszem
Pow. dachu:	116,97 m²	Pow. zabudowy:	101,68 m²
Szerokość budynku:	11,80 m	Pow. użytkowa:	115,27 m²
Długość budynku:	8,60 m	Kubatura:	421,67 m³
		Kąt nachylenia dachu:	45,00°
		Min. szerokość działki:	19,80 m
		Min. długość działki:	21,80 m
		Wysokość budynku:	8,77 m

Cena projektu na dzień 10.03.2021: **4 100,00 zł**



Pokaż projekt w internecie