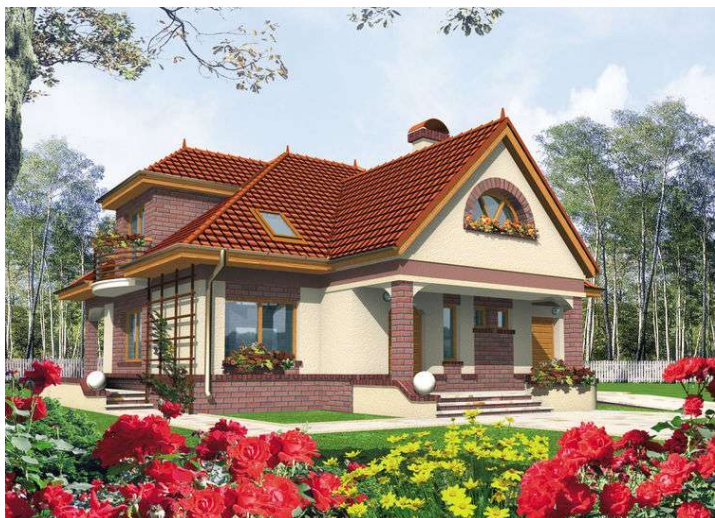
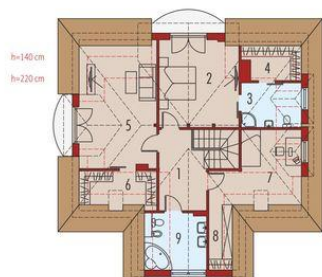




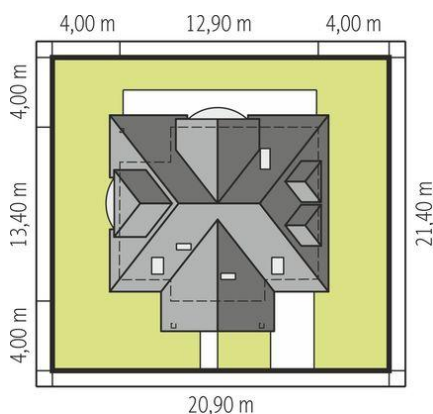
Projekt **AC Liwia G1 CE (DOM AE5-23)**



1. Pomieszczenie - 8.67m²
2. Pomieszczenie - 18.83m²
3. Pomieszczenie - 6.96m²
4. Pomieszczenie - 1.61m²
5. Pomieszczenie - 21.44m²
6. Pomieszczenie - 2.80m²
7. Pomieszczenie - 10.06m²
8. Pomieszczenie - 3.66m²
9. Pomieszczenie - 8.17m²



1. Pomieszczenie - 3.94m²
2. Pomieszczenie - 16.55m²
3. Pomieszczenie - 10.45m²
4. Pomieszczenie - 12.11m²
5. Pomieszczenie - 25.43m²
6. Pomieszczenie - 3.96m²
7. Pomieszczenie - 5.57m²
8. Pomieszczenie - 6.67m²
9. Pomieszczenie - 20.84m²



Schemat uwzględnia minimalne odległości od budynku do granicy działki.
Szczegóły w zakładce: Jak czytać projekt?

Informacje

Liczba pokoi:	3	Typ zabudowy:	z poddaszem
Pow. dachu:	268,00 m²	Pow. zabudowy:	150,03 m²
Szerokość budynku:	12,90 m	Pow. użytkowa:	160,21 m²
Długość budynku:	13,40 m	Kubatura:	633,64 m³
		Kąt nachylenia dachu:	45,00°
		Min. szerokość działki:	20,90 m
		Min. długość działki:	21,40 m
		Wysokość budynku:	8,47 m

Cena projektu na dzień 07.04.2022: **3 700,00 zł**



Pokaż projekt w internecie