



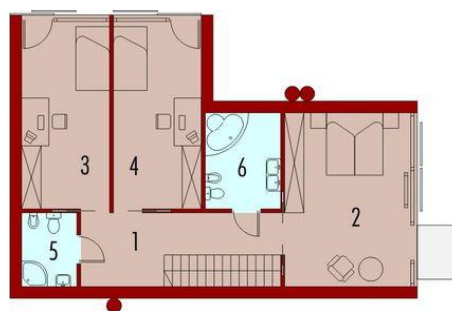
Projekt **AC Loco CE (DOM AE8-24)**



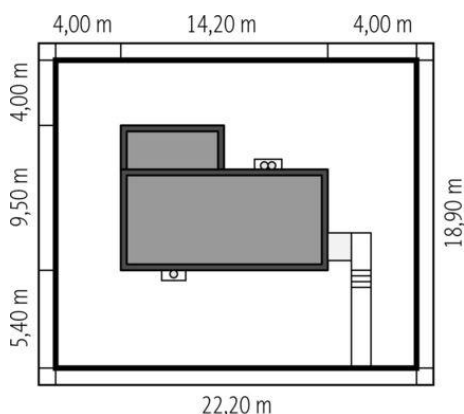
Parter



- Rzut parteru:
1. Wiatrołap - 4.58m²
 2. Hol - 9.80m²
 3. Kuchnia - 9.00m²
 4. Jadalnia - 15.84m²
 5. Pokój dzienny - 32.13m²
 6. Łazienka - 3.15m²
 7. Pom. gospodarcze - 6.56m²



- Rzut piętra I:
1. Komunikacja - 10.83m²
 2. Sypialnia - 21.49m²
 3. Pokój - 15.93m²
 4. Pokój - 15.93m²
 5. Łazienka - 3.90m²
 6. Łazienka - 6.99m²



Informacje

Liczba pokoi:	3	Typ zabudowy:	piętrowy
Szerokość budynku:	14,20 m	Pow. zabudowy:	102,30 m²
Długość budynku:	9,50 m	Pow. użytkowa:	156,13 m²
		Kubatura:	478,87 m³
		Kąt nachylenia dachu:	2,00°
		Min. szerokość działki:	22,20 m
		Min. długość działki:	18,90 m
		Wysokość budynku:	7,75 m

Cena projektu na dzień 10.03.2021: **8 000,00 zł**



Pokaż projekt w internecie

AC Loco CE - Budynek zaprojektowano jako energooszczędny. Przewidziano w nim wentylację mechaniczną z rekuperacją, pompę ciepła i panele solarne.