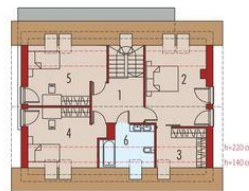




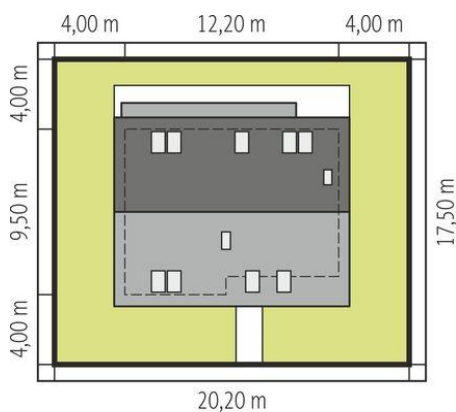
Projekt **AC Logan CE (DOM AF9-08)**



1. Pomieszczenie - 2.74m²
2. Pomieszczenie - 13.14m²
3. Pomieszczenie - 9.04m²
4. Pomieszczenie - 2.04m²
5. Pomieszczenie - 30.11m²
6. Pomieszczenie - 10.23m²
7. Pomieszczenie - 3.25m²
8. Pomieszczenie - 4.71m²
9. Pomieszczenie - 8.39m²



1. Pomieszczenie - 8.98m²
2. Pomieszczenie - 16.50m²
3. Pomieszczenie - 5.67m²
4. Pomieszczenie - 13.67m²
5. Pomieszczenie - 13.82m²
6. Pomieszczenie - 6.01m²



Schemat uwzględnia minimalne odległości od budynku do granicy działki.
Szczegóły w zakładce: Jak czytać projekt?

Informacje

Liczba pokoi:	4	Typ zabudowy:	z poddaszem
Pow. dachu:	178,00 m²	Pow. zabudowy:	109,14 m²
Szerokość budynku:	12,20 m	Pow. użytkowa:	139,91 m²
Długość budynku:	9,50 m	Kubatura:	462,46 m³
		Kąt nachylenia dachu:	40,00°
		Min. szerokość działki:	20,20 m
		Min. długość działki:	17,50 m
		Wysokość budynku:	8,53 m

Cena projektu na dzień 12.03.2021: **3 900,00 zł**



Pokaż projekt w internecie