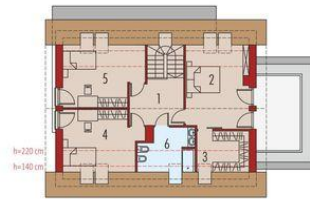




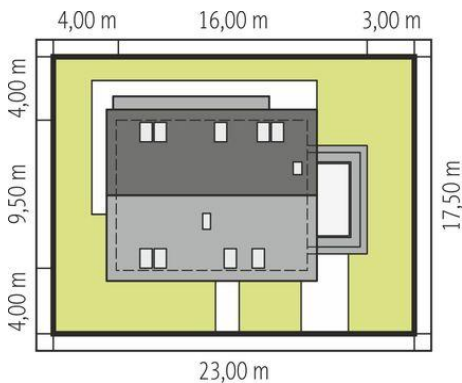
Projekt **AC Logan G1 CE (DOM AF9-09)**



1. Pomieszczenie - 2.49m<sup>2</sup>
2. Pomieszczenie - 13.38m<sup>2</sup>
3. Pomieszczenie - 9.04m<sup>2</sup>
4. Pomieszczenie - 2.04m<sup>2</sup>
5. Pomieszczenie - 30.11m<sup>2</sup>
6. Pomieszczenie - 10.23m<sup>2</sup>
7. Pomieszczenie - 4.31m<sup>2</sup>
8. Pomieszczenie - 3.73m<sup>2</sup>
9. Pomieszczenie - 8.18m<sup>2</sup>
10. Pomieszczenie - 20.51m<sup>2</sup>



1. Pomieszczenie - 8.98m<sup>2</sup>
2. Pomieszczenie - 16.44m<sup>2</sup>
3. Pomieszczenie - 5.67m<sup>2</sup>
4. Pomieszczenie - 13.67m<sup>2</sup>
5. Pomieszczenie - 13.82m<sup>2</sup>
6. Pomieszczenie - 5.92m<sup>2</sup>



Schemat uwzględnia minimalne odległości od budynku do granicy działki.  
Szczegóły w zakładce: Jak czytać projekt?

**Informacje**

Liczba pokoi:	<b>4</b>	Typ zabudowy:	<b>z poddaszem</b>
Pow. dachu:	<b>178,00 m<sup>2</sup></b>	Pow. zabudowy:	<b>135,25 m<sup>2</sup></b>
Szerokość budynku:	<b>16,00 m</b>	Pow. użytkowa:	<b>139,83 m<sup>2</sup></b>
Długość budynku:	<b>9,50 m</b>	Kubatura:	<b>530,25 m<sup>3</sup></b>
		Kąt nachylenia dachu:	<b>40,00°</b>
		Min. szerokość działki:	<b>23,00 m</b>
		Min. długość działki:	<b>17,50 m</b>
		Wysokość budynku:	<b>8,53 m</b>

Cena projektu na dzień 12.03.2021: **4 100,00 zł**



**Pokaż projekt w internecie**