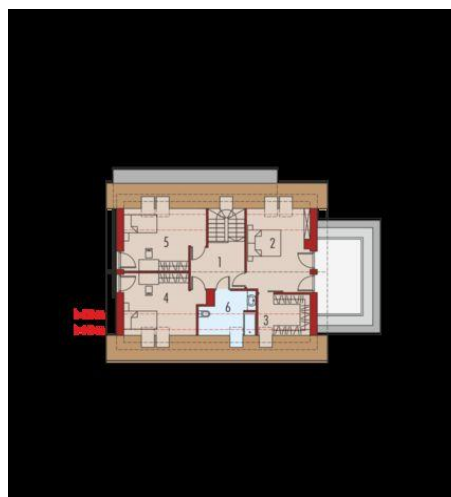




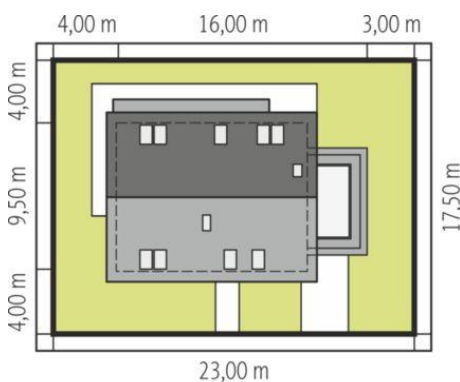
Projekt **AC Logan G1 ENERGO CE (DOM AF8-53)**



1. Wiatrołap 2.49 m², 2. Hol + schody 13.38 m², 3. Kuchnia 9.04 m², 4. Spizarnia 2.04 m², 5. Pokój dzienny 30.11 m², 6. Gabinet 10.23 m², 7. Łazienka 4.31 m², 8. Garderoba 3.73 m², 9. Kotłownia 8.24 m², 10. Garaż 20.51 m².



1. Korytarz 8.98 m², 2. Sypialnia 16.50 m², 3. Garderoba 5.67 m², 4. Sypialnia 13.67 m², 5. Sypialnia 13.82 m², 6. Łazienka 5.91 m².



Informacje

Liczba pokoi:	5	Typ zabudowy:	z poddaszem
Pow. dachu:	178,00 m²	Pow. zabudowy:	135,25 m²
		Pow. użytkowa:	139,83 m²
		Kubatura:	530,25 m³
		Kąt nachylenia dachu:	40,00 °
		Min. szerokość działki:	23,00 m
		Min. długość działki:	17,50 m
		Wysokość budynku:	8,53 m

Cena projektu na dzień 12.03.2021: **3 300,00 zł**



Pokaż projekt w internecie

AC Logan G1 ENERGO CE - Logan G1 to prosty, nowoczesny i tani w budowie dom, w którym świetnie odnajdą się miłośnicy przytulnej wygody. Ogromnym atutem projektu jest rodzinna strefa dzienna, która płynnie łączy się z tarasem, tworząc klimatyczną przestrzeń wypoczynkową.