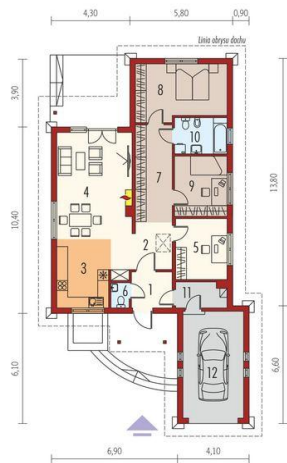


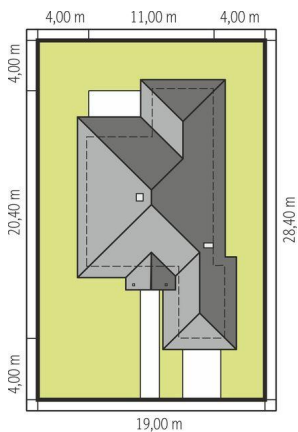
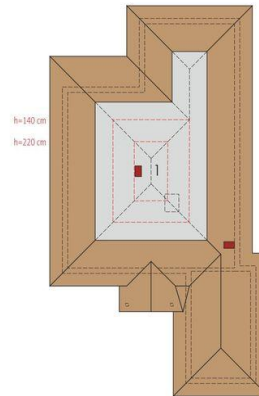


Projekt **AC Lora G1 CE (DOM AE1-69)**



1. Pomieszczenie - 4.45m²
2. Pomieszczenie - 6.44m²
3. Pomieszczenie - 9.90m²
4. Pomieszczenie - 25.04m²
5. Pomieszczenie - 9.41m²
6. Pomieszczenie - 1.04m²
7. Pomieszczenie - 11.91m²
8. Pomieszczenie - 15.31m²
9. Pomieszczenie - 9.72m²
10. Pomieszczenie - 5.77m²
11. Pomieszczenie - 3.76m²
12. Pomieszczenie - 19.32m²

1. Pomieszczenie - 10.69m²



Schemat uwzględnia minimalne odległości od budynku do granicy działki.
Szczegóły w zakładce: Jak czytać projekt?

Informacje

Liczba pokoi:	3	Typ zabudowy:	parterowy
Pow. dachu:	243,00 m²	Pow. zabudowy:	162,41 m²
Szerokość budynku:	11,00 m	Pow. użytkowa:	98,99 m²
Długość budynku:	20,40 m	Kubatura:	360,85 m³
		Kąt nachylenia dachu:	30,00°
		Min. szerokość działki:	19,00 m
		Min. długość działki:	28,40 m
		Wysokość budynku:	6,70 m

Cena projektu na dzień 10.03.2021: **3 200,00 zł**



Pokaż projekt w internecie

AC Lora G1 CE - Charakterystyka: Dom parterowy, niepodpiwniczony, z garażem jednoosobowym. Przeznaczenie: Dom dla 3-4 osobowej rodziny. Technologia i konstrukcja: Ściany zewnętrzne: murowane bloczki YTONG. Strop: gęstożebrowy. Dach: konstrukcja drewniana, dachówka cementowa.