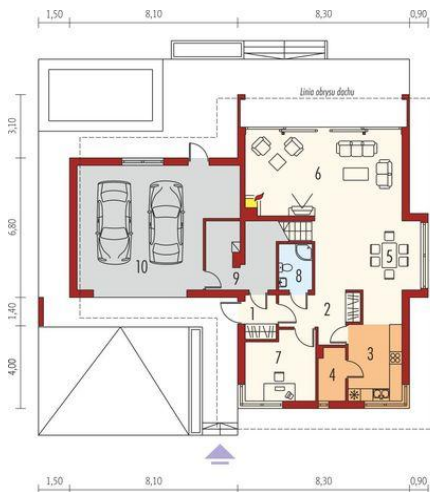
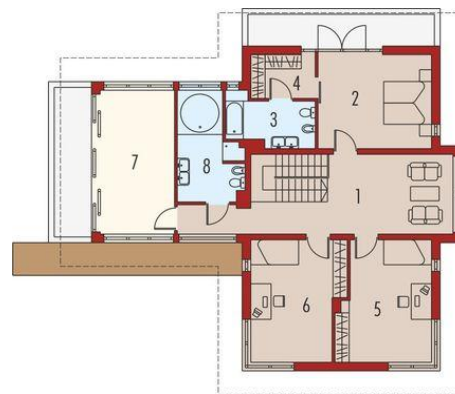




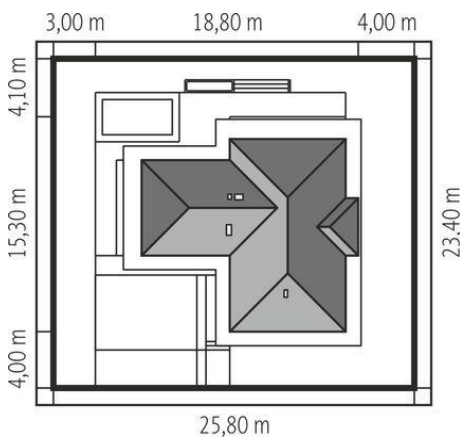
Projekt **AC Lorenzo G2 CE (DOM AF5-31)**



1. Pomieszczenie - 3.15m²
2. Pomieszczenie - 18.28m²
3. Pomieszczenie - 12.66m²
4. Pomieszczenie - 3.21m²
5. Pomieszczenie - 12.74m²
6. Pomieszczenie - 29.48m²
7. Pomieszczenie - 10.70m²
8. Pomieszczenie - 2.97m²
9. Pomieszczenie - 7.29m²
10. Pomieszczenie - 41.10m²



1. Pomieszczenie - 25.67m²
2. Pomieszczenie - 18.60m²
3. Pomieszczenie - 6.90m²
4. Pomieszczenie - 4.87m²
5. Pomieszczenie - 18.90m²
6. Pomieszczenie - 18.86m²
7. Pomieszczenie - 18.64m²
8. Pomieszczenie - 10.95m²



Informacje

Liczba pokoi:	3	Typ zabudowy:	piętrowy
Pow. dachu:	228,31 m²	Pow. zabudowy:	196,33 m²
Szerokość budynku:	18,80 m	Pow. użytkowa:	216,58 m²
Długość budynku:	15,30 m	Kubatura:	820,75 m³
		Kąt nachylenia dachu:	22,00°
		Min. szerokość działki:	25,80 m
		Min. długość działki:	23,40 m
		Wysokość budynku:	8,75 m

Cena projektu na dzień 10.03.2021: **6 600,00 zł**



Pokaż projekt w internecie

AC Lorenzo G2 CE - Charakterystyka: Dom piętrowy, niepodpiwniczony, z garażem dwustanowiskowym. Przeznaczenie: Dom dla 4-5 osobowej rodziny. Technologia i konstrukcja: Ściany zewnętrzne: murowane, trójwarstwowe z pustaków ceramicznych. Strop: gęstożebrowy. Dach: konstrukcja drewniana, dachówka ceramiczna Röben.