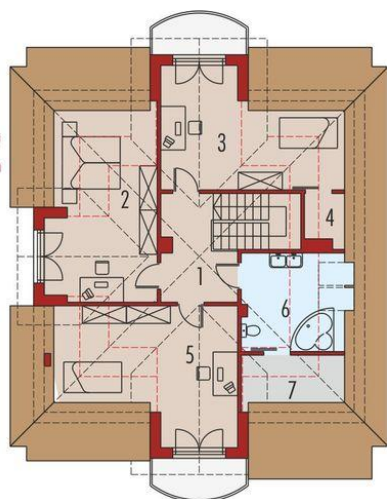
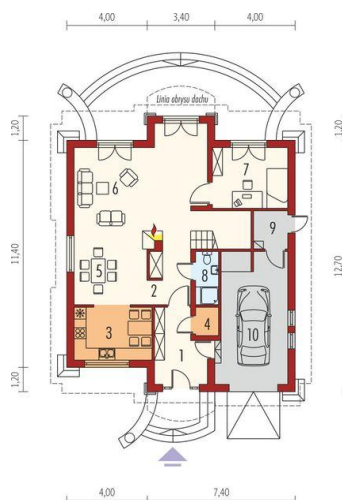




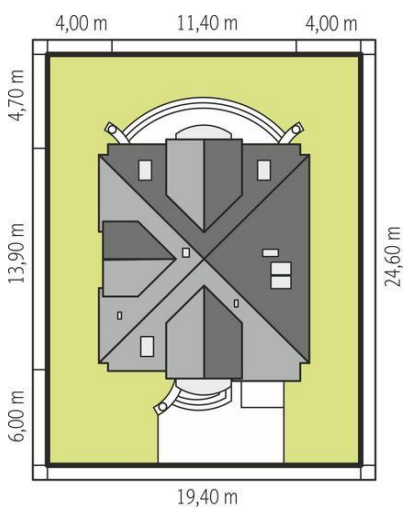
Projekt **AC Loris G1 CE (DOM AE1-49)**



1. Pomieszczenie - 7.91m²
2. Pomieszczenie - 18.45m²
3. Pomieszczenie - 17.08m²
4. Pomieszczenie - 0.82m²
5. Pomieszczenie - 19.60m²
6. Pomieszczenie - 7.80m²
7. Pomieszczenie - 1.84m²



1. Pomieszczenie - 8.84m²
2. Pomieszczenie - 13.50m²
3. Pomieszczenie - 10.31m²
4. Pomieszczenie - 1.81m²
5. Pomieszczenie - 10.50m²
6. Pomieszczenie - 32.55m²
7. Pomieszczenie - 11.34m²
8. Pomieszczenie - 2.58m²
9. Pomieszczenie - 3.20m²
10. Pomieszczenie - 21.57m²



Informacje

Liczba pokoi:	4	Typ zabudowy:	z poddaszem
Pow. dachu:	250,00 m²	Pow. zabudowy:	144,20 m²
Szerokość budynku:	11,40 m	Pow. użytkowa:	164,93 m²
Długość budynku:	13,90 m	Kubatura:	555,56 m³
		Kąt nachylenia dachu:	40,00°
		Min. szerokość działki:	19,40 m
		Min. długość działki:	24,60 m
		Wysokość budynku:	9,15 m

Cena projektu na dzień 07.04.2022: **3 700,00 zł**



Pokaż projekt w internecie