



Projekt **AC Lotka (z wiatą) CE (DOM AE5-29)**



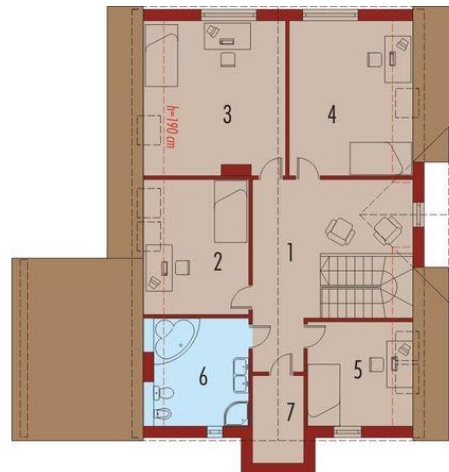
Parter



Rzut parteru:

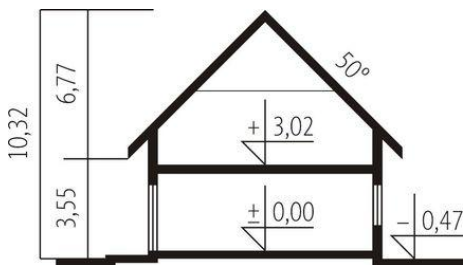
1. Wiatrołap - 5.53m²
2. Hol - 15.17m²
3. Kuchnia - 11.92m²
4. Spiżarnia - 1.69m²
5. Jadalnia - 6.83m²
6. Pokój dzienny - 36.44m²
7. Gabinet - 11.25m²
8. Łazienka - 3.64m²
9. Pom. gospodarcze - 4.56m²
10. Wiatła samochodowa - 18.79m²

Poddasze



Rzut poddasza:

1. Korytarz - 19.80m²
2. Pokój - 12.07m²
3. Sypialnia - 19.85m²
4. Pokój - 16.82m²
5. Pokój - 9.31m²
6. Łazienka - 9.65m²
7. Garderoba - 4.74m²



Informacje

| | | | |
|--------------------|----------------|-------------------------|-----------------------------|
| Liczba pokoi: | 5 | Typ zabudowy: | z poddaszem |
| Szerokość budynku: | 13,00 m | Pow. zabudowy: | 143,98 m² |
| Długość budynku: | 13,00 m | Pow. użytkowa: | 189,27 m² |
| | | Kubatura: | 559,71 m³ |
| | | Kąt nachylenia dachu: | 50,00° |
| | | Min. szerokość działki: | 20,60 m |
| | | Min. długość działki: | 23,90 m |
| | | Wysokość budynku: | 10,32 m |

Cena projektu na dzień 10.03.2021: **2 300,00 zł**



Pokaż projekt w internecie