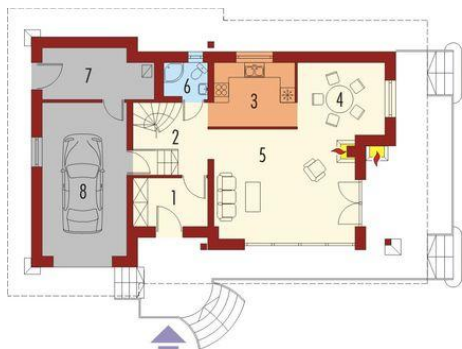
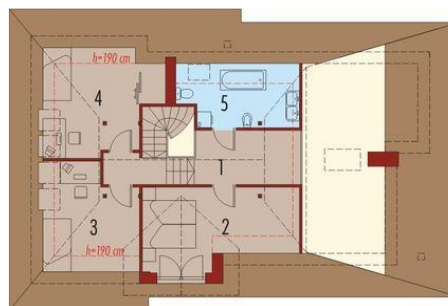




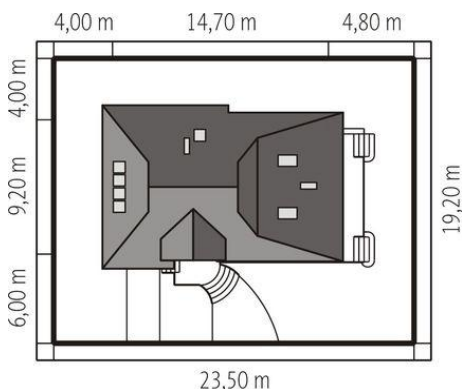
Projekt **AC Ludmiła G1 CE (DOM AE5-33)**



1. Pomieszczenie - 6.07m²
2. Pomieszczenie - 4.43m²
3. Pomieszczenie - 8.71m²
4. Pomieszczenie - 10.24m²
5. Pomieszczenie - 23.72m²
6. Pomieszczenie - 2.96m²
7. Pomieszczenie - 8.82m²
8. Pomieszczenie - 21.27m²



1. Pomieszczenie - 7.69m²
2. Pomieszczenie - 14.07m²
3. Pomieszczenie - 9.44m²
4. Pomieszczenie - 12.31m²
5. Pomieszczenie - 7.81m²



Informacje

Liczba pokoi:	3	Typ zabudowy:	z poddaszem
Pow. dachu:	250,00 m²	Pow. zabudowy:	120,42 m²
Szerokość budynku:	14,70 m	Pow. użytkowa:	116,27 m²
Długość budynku:	9,20 m	Kubatura:	442,92 m³
		Kąt nachylenia dachu:	49,00°
		Min. szerokość działki:	23,50 m
		Min. długość działki:	19,20 m
		Wysokość budynku:	9,65 m

Cena projektu na dzień 10.03.2021: **3 000,00 zł**



Pokaż projekt w internecie