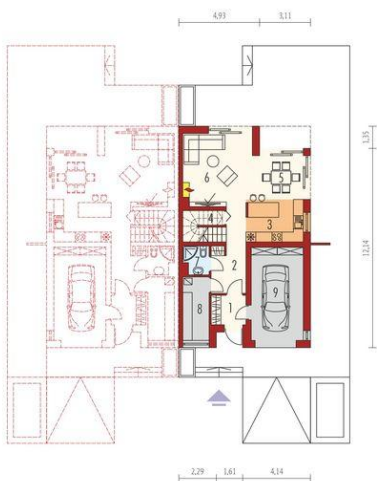




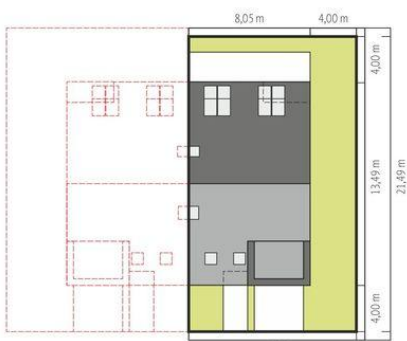
Projekt **AC Lukas G1 (bliźniak) CE (DOM AF10-40)**



1. Pomieszczenie - 3.74m²
2. Pomieszczenie - 10.84m²
3. Pomieszczenie - 8.21m²
4. Pomieszczenie - 2.18m²
5. Pomieszczenie - 8.82m²
6. Pomieszczenie - 18.75m²
7. Pomieszczenie - 2.51m²
8. Pomieszczenie - 6.10m²
9. Pomieszczenie - 17.85m²



1. Pomieszczenie - 6.04m²
2. Pomieszczenie - 19.93m²
3. Pomieszczenie - 5.41m²
4. Pomieszczenie - 11.05m²
5. Pomieszczenie - 10.69m²
6. Pomieszczenie - 8.76m²
7. Pomieszczenie - 3.98m²



Schemat uwzględnia minimalne odległości od budynku do granicy działki.
Szczegółowy zakładkę: jak czytać projekt?

Szerokość budynku: **8,04 m**
Długość budynku: **13,49 m**

Informacje

Pow. zabudowy: **108,90 m²**
Pow. użytkowa: **120,91 m²**
Kubatura: **438,40 m³**
Kąt nachylenia dachu: **38,00°**
Min. szerokość działki: **12,05 m**
Min. długość działki: **21,49 m**
Liczba pokoi: **3**
Pow. dachu: **109,00 m²**

Cena projektu na dzień 11.03.2021: **6 900,00 zł**



Pokaż projekt w internecie

AC Lukas G1 (bliźniak) CE - Powierzchnie i pozostałe dane liczbowe podano dla pojedynczego domu (połowa bliźniaka). Koszty budowy dotyczą pojedynczego domu (połowa bliźniaka). Cena dokumentacji technicznej obejmuje obydwa domy.