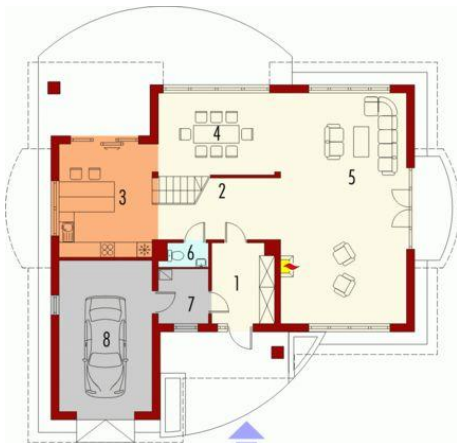




Projekt **AC Lulu II G1 CE (DOM AE8-92)**



Parter

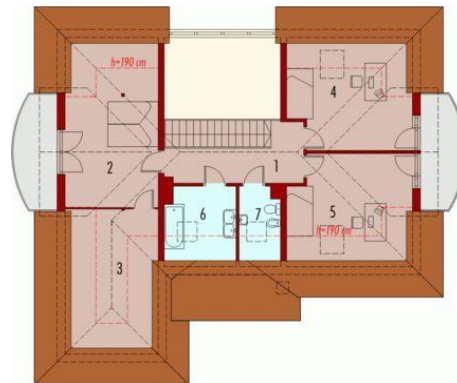


Parter

Pomieszczenia:

1. Wiatrołap 7.68 m
2. Hol 12.31 m
3. Kuchnia 16.45 m
4. Jadalnia 15.02 m
5. Pokój dzienny 45.11 m
6. Toaleta 1.61 m
7. Pom. gospodarcze 4.26 m
8. Garaż 21.96 m

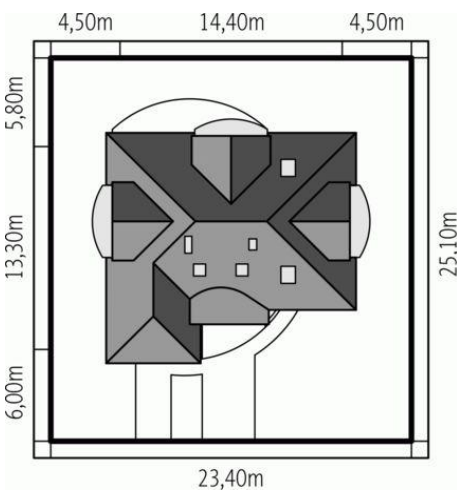
Poddasze



Poddasze

Pomieszczenia:

1. Korytarz 8.86 m
2. Sypialnia 18.63 m
3. Garderoba 6.84 m
4. Pokój 13.67 m
5. Pokój 13.7 m
6. Łazienka 5.28 m
7. Toaleta 2.98 m



Informacje

Szerokość budynku:	14,40 m	Typ zabudowy:	z poddaszem
Długość budynku:	13,30 m	Pow. użytkowa:	172,70 m²
		Kubatura:	593,25 m³
		Kąt nachylenia dachu:	39,00°
		Min. szerokość działki:	23,40 m
		Min. długość działki:	25,10 m
		Wysokość budynku:	8,30 m
		Liczba pokoi:	4

Cena projektu na dzień 10.03.2021: **2 600,00 zł**



Pokaż projekt w internecie

AC Lulu II G1 CE - Dom parterowy z poddaszem użytkowym, niepodpiwniczony, z garażem, przeznaczony dla 4-5-osobowej rodziny. Wejście do domu zostało zaakcentowane niebanalnym zadaszeniem. Na parterze w strefie dziennej znajduje się duży salon z kominkiem, połączony z otwartą jadalnią, kuchnią, pomieszczenie gospodarcze.