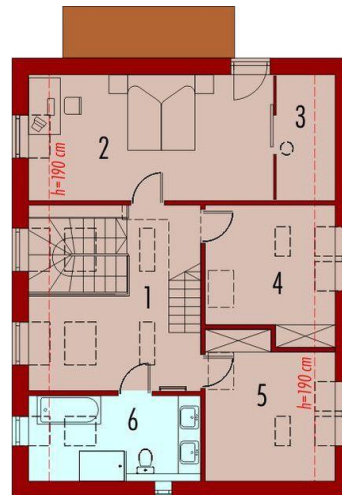




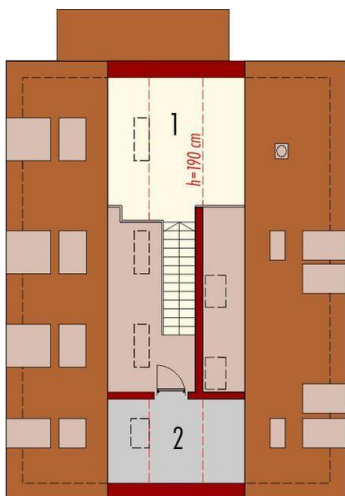
Projekt **AC Lumina CE (DOM AE8-26)**



1. Pomieszczenie - 10.12m<sup>2</sup>
2. Pomieszczenie - 13.71m<sup>2</sup>
3. Pomieszczenie - 1.69m<sup>2</sup>
4. Pomieszczenie - 10.38m<sup>2</sup>
5. Pomieszczenie - 25.07m<sup>2</sup>
6. Pomieszczenie - 11.91m<sup>2</sup>
7. Pomieszczenie - 2.56m<sup>2</sup>
8. Pomieszczenie - 6.39m<sup>2</sup>



1. Pomieszczenie - 14.80m<sup>2</sup>
2. Pomieszczenie - 20.15m<sup>2</sup>
3. Pomieszczenie - 3.16m<sup>2</sup>
4. Pomieszczenie - 9.92m<sup>2</sup>
5. Pomieszczenie - 11.08m<sup>2</sup>
6. Pomieszczenie - 9.16m<sup>2</sup>



1. Pomieszczenie - 5.76m<sup>2</sup>
2. Pomieszczenie - 3.42m<sup>2</sup>

**Informacje**

Liczba pokoi:	<b>5</b>	Typ zabudowy:	<b>z poddaszem</b>
Pow. dachu:	<b>143,76 m<sup>2</sup></b>	Pow. zabudowy:	<b>106,11 m<sup>2</sup></b>
Szerokość budynku:	<b>9,10 m</b>	Pow. użytkowa:	<b>143,71 m<sup>2</sup></b>
Długość budynku:	<b>11,60 m</b>	Kubatura:	<b>520,13 m<sup>3</sup></b>
		Kąt nachylenia dachu:	<b>45,00°</b>
		Min. szerokość działki:	<b>18,40 m</b>
		Min. długość działki:	<b>23,10 m</b>
		Wysokość budynku:	<b>9,47 m</b>

Cena projektu na dzień 10.03.2021: **5 800,00 zł**



**Pokaż projekt w internecie**

AC Lumina CE - Budynek zaprojektowano jako wysoko energooszczędny. Przewidziano w nim wentylację mechaniczną z rekuperacją, pompę ciepła, ogniwofotowoltaiczne i panele solarne oraz system odzyskiwania wody deszczowej.