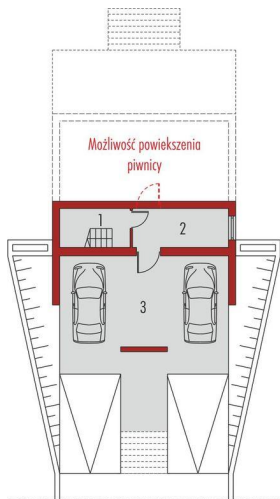
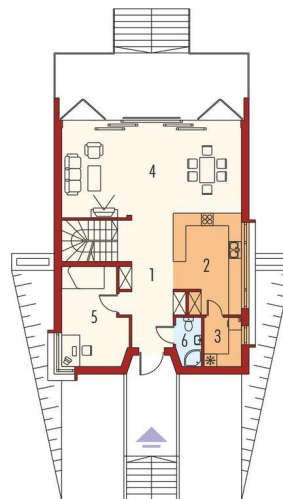




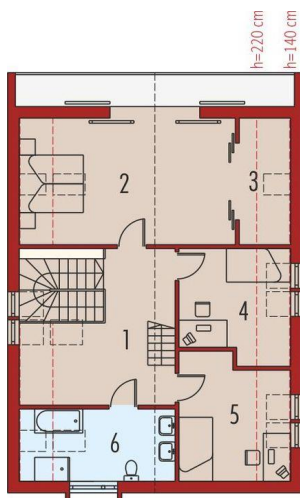
Projekt **AC Lumina II G2 CE (DOM AE7-72)**



1. Pomieszczenie - 6.79m²
2. Pomieszczenie - 9.27m²
3. Pomieszczenie - 38.43m²



1. Pomieszczenie - 20.38m²
2. Pomieszczenie - 14.40m²
3. Pomieszczenie - 4.02m²
4. Pomieszczenie - 35.30m²
5. Pomieszczenie - 13.28m²
6. Pomieszczenie - 2.62m²



1. Pomieszczenie - 16.98m²
2. Pomieszczenie - 24.56m²
3. Pomieszczenie - 4.35m²
4. Pomieszczenie - 9.86m²
5. Pomieszczenie - 11.29m²
6. Pomieszczenie - 9.75m²

Informacje

Liczba pokoi:	4	Typ zabudowy:	z poddaszem
Pow. dachu:	154,90 m²	Pow. zabudowy:	122,51 m²
Szerokość budynku:	9,20 m	Pow. użytkowa:	166,79 m²
Długość budynku:	13,10 m	Kubatura:	764,77 m³
		Kąt nachylenia dachu:	45,00°
		Min. szerokość działki:	17,20 m
		Min. długość działki:	26,40 m
		Wysokość budynku:	10,17 m

Cena projektu na dzień 10.03.2021: **11 700,00 zł**



Pokaż projekt w internecie

AC Lumina II G2 CE - Budynek zaprojektowano jako energooszczędny. Przewidziano w nim wentylację mechaniczną z rekuperacją, pompę ciepła, ogniwofotowoltaiczne i panele solarne oraz system odzyskiwania wody deszczowej.