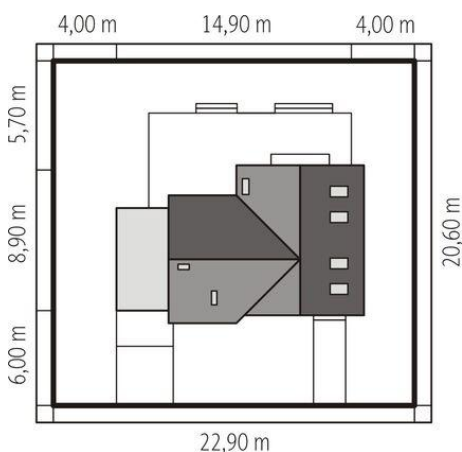
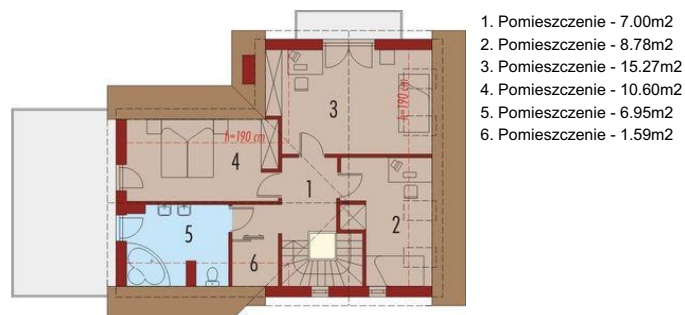
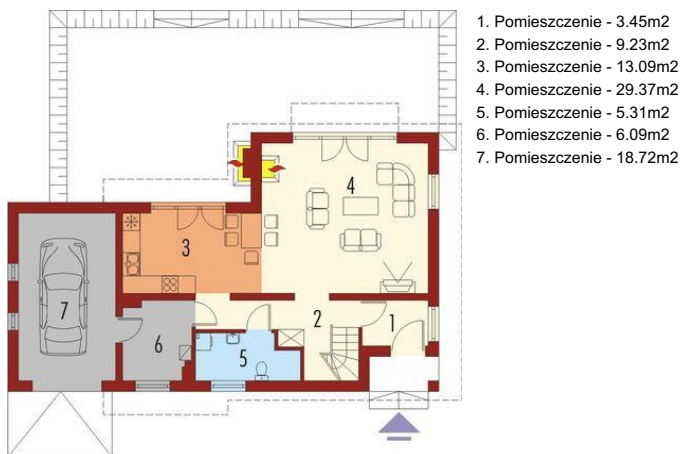




Projekt **AC Madzia G1 CE (DOM AE8-28)**



**Informacje**

Liczba pokoi:	<b>3</b>	Typ zabudowy:	<b>z poddaszem</b>
Pow. dachu:	<b>174,00 m<sup>2</sup></b>	Pow. zabudowy:	<b>113,17 m<sup>2</sup></b>
Szerokość budynku:	<b>14,90 m</b>	Pow. użytkowa:	<b>116,77 m<sup>2</sup></b>
Długość budynku:	<b>8,90 m</b>	Kubatura:	<b>481,12 m<sup>3</sup></b>
		Kąt nachylenia dachu:	<b>45,00°</b>
		Min. szerokość działki:	<b>22,90 m</b>
		Min. długość działki:	<b>20,60 m</b>
		Wysokość budynku:	<b>8,00 m</b>

Cena projektu na dzień 10.03.2021: **2 500,00 zł**



**Pokaż projekt w internecie**