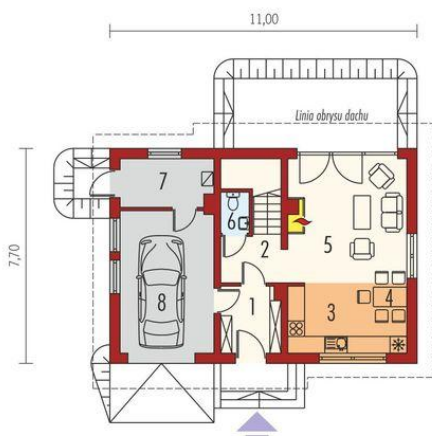
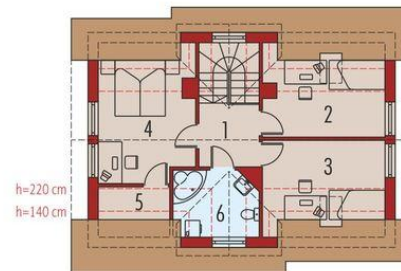




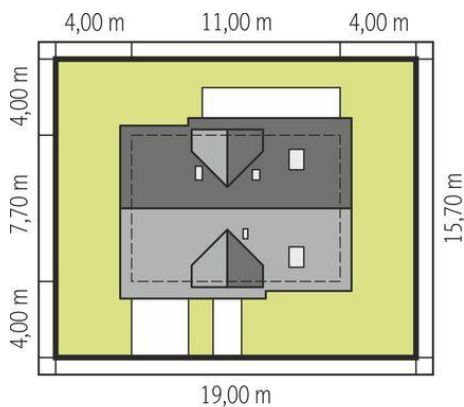
Projekt **AC Magnolia G1 CE (DOM AE7-71)**



1. Pomieszczenie - 4.97m²
2. Pomieszczenie - 7.78m²
3. Pomieszczenie - 9.76m²
4. Pomieszczenie - 3.91m²
5. Pomieszczenie - 21.63m²
6. Pomieszczenie - 1.44m²
7. Pomieszczenie - 4.38m²
8. Pomieszczenie - 17.77m²



1. Pomieszczenie - 4.82m²
2. Pomieszczenie - 12.33m²
3. Pomieszczenie - 13.26m²
4. Pomieszczenie - 13.34m²
5. Pomieszczenie - 2.10m²
6. Pomieszczenie - 6.42m²



Schemat uwzględnia minimalne odległości od budynku do granicy działki.
Szczegóły w zakładce: Jak czytać projekt?

Informacje

Liczba pokoi:	3	Typ zabudowy:	z poddaszem
Pow. dachu:	189,77 m²	Pow. zabudowy:	92,02 m²
Szerokość budynku:	11,90 m	Pow. użytkowa:	101,76 m²
Długość budynku:	7,70 m	Kubatura:	364,33 m³
		Kąt nachylenia dachu:	45,00°
		Min. szerokość działki:	19,90 m
		Min. długość działki:	15,70 m
		Wysokość budynku:	8,29 m

Cena projektu na dzień 07.04.2022: **3 500,00 zł**



Pokaż projekt w internecie