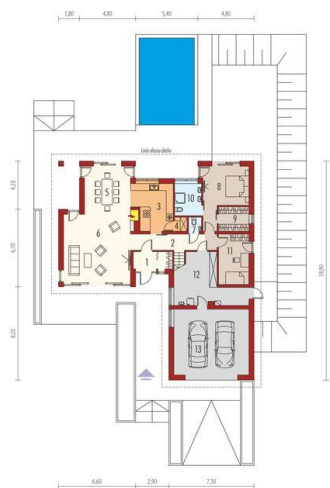
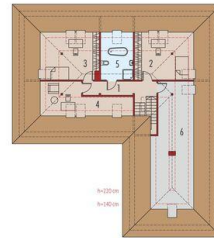




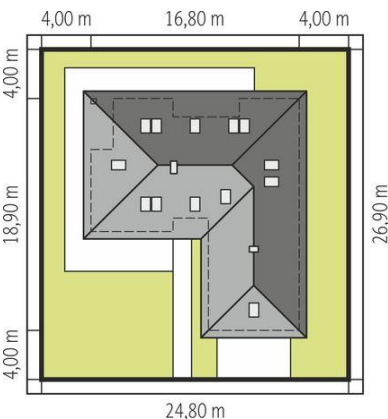
Projekt **AC Magnus II G2 CE (DOM AF9-13)**



1. Pomieszczenie - 4.92m²
2. Pomieszczenie - 15.88m²
3. Pomieszczenie - 13.24m²
4. Pomieszczenie - 1.26m²
5. Pomieszczenie - 13.79m²
6. Pomieszczenie - 36.73m²
7. Pomieszczenie - 1.31m²
8. Pomieszczenie - 15.85m²
9. Pomieszczenie - 5.44m²
10. Pomieszczenie - 6.30m²
11. Pomieszczenie - 11.26m²
12. Pomieszczenie - 15.71m²
13. Pomieszczenie - 36.40m²



1. Pomieszczenie - 7.66m²
2. Pomieszczenie - 12.77m²
3. Pomieszczenie - 12.48m²
4. Pomieszczenie - 7.94m²
5. Pomieszczenie - 8.54m²
6. Pomieszczenie - 16.29m²



Schemat uwzględnia minimalne odległości od budynku do granicy działki.
Szczegóły w zakładce: Jak czytać projekt?

Informacje

Liczba pokoi:	5	Typ zabudowy:	z poddaszem
Pow. dachu:	336,00 m²	Pow. zabudowy:	242,71 m²
Szerokość budynku:	16,80 m	Pow. użytkowa:	175,37 m²
Długość budynku:	18,90 m	Kubatura:	849,81 m³
		Kąt nachylenia dachu:	35,00°
		Min. szerokość działki:	24,80 m
		Min. długość działki:	26,90 m
		Wysokość budynku:	7,82 m

Cena projektu na dzień 12.03.2021: **4 800,00 zł**



Pokaż projekt w internecie

AC Magnus II G2 CE - W projekcie zastosowano systemy zabudowy ścian działowych i sufitów podwieszanych Rigips.