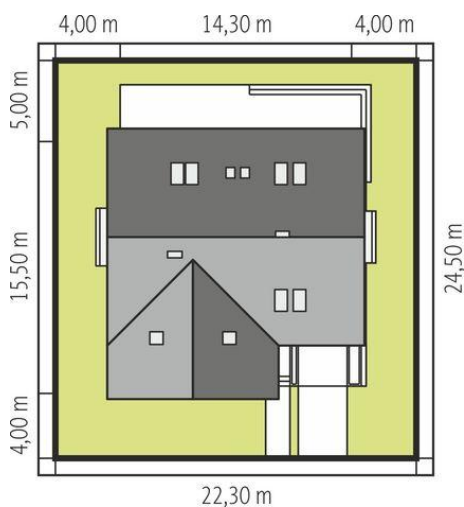
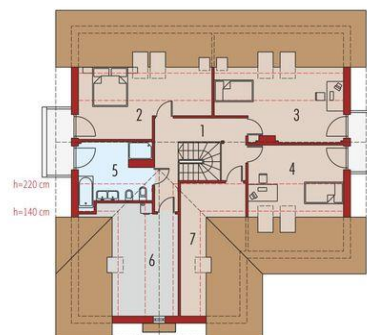
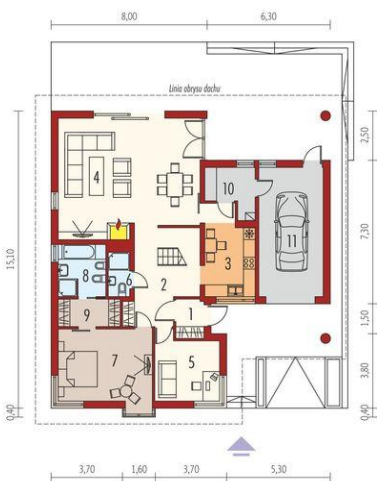




Projekt **AC Malena G1 (wersja B) CE (DOM AF5-36)**



**Informacje**

Liczba pokoi:	<b>4</b>	Typ zabudowy:	<b>z poddaszem</b>
Pow. dachu:	<b>285,10 m<sup>2</sup></b>	Pow. zabudowy:	<b>197,85 m<sup>2</sup></b>
Szerokość budynku:	<b>14,30 m</b>	Pow. użytkowa:	<b>192,12 m<sup>2</sup></b>
Długość budynku:	<b>15,50 m</b>	Kubatura:	<b>745,14 m<sup>3</sup></b>
		Kąt nachylenia dachu:	<b>33,00°</b>
		Min. szerokość działki:	<b>22,30 m</b>
		Min. długość działki:	<b>24,50 m</b>
		Wysokość budynku:	<b>7,53 m</b>

Cena projektu na dzień 10.03.2021: **4 300,00 zł**



**Pokaż projekt w internecie**