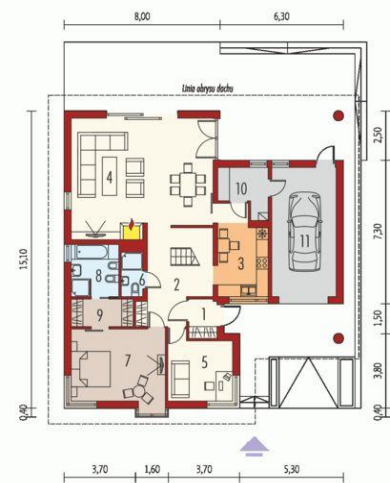




Projekt **AC Malena G1 (wersja B) CE (DOM AF2-25)**



Parter



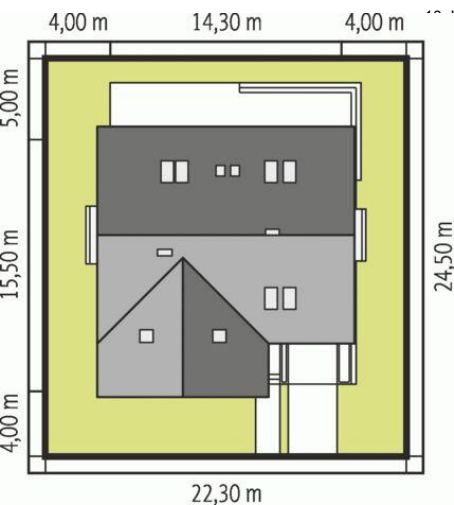
Parter

Pomieszczenia:

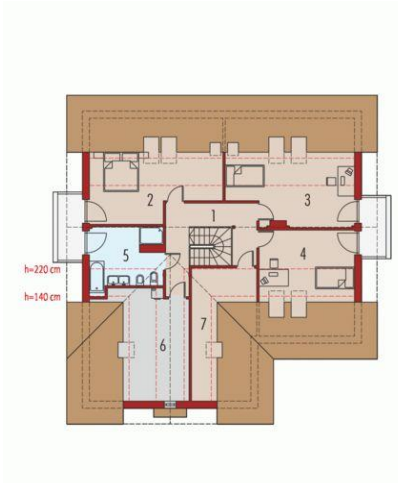
1. Wiatrołap 2.77 m
2. Hol 15.54 m
3. Kuchnia 10.85 m
4. Pokój dzienny + jadalnia 42.3 m
5. Gabinet 10.57 m
6. Łazienka 2.48 m
7. Sypialnia 18.28 m
8. Łazienka 6.27 m
9. Garderoba 4.34 m
10. Kuchnia 10.85 m

~ Kotłownia 5.12 m

Saraż 21.46 m



Poddasze



Poddasze

Pomieszczenia:

1. Korytarz 11.84 m
2. Sypialnia 14 m
3. Sypialnia 14.88 m
4. Sypialnia 13.07 m
5. Łazienka 9.13 m
6. Pom. gospodarcze, pralnia 11.85 m
7. Garderoba 4.38 m

Informacje

Pow. dachu:	285,10 m²	Typ zabudowy:	z poddaszem
Szerokość budynku:	14,30 m	Pow. użytkowa:	192,12 m²
Długość budynku:	15,50 m	Kubatura:	745,14 m³
		Kąt nachylenia dachu:	33,00°
		Min. szerokość działki:	22,30 m
		Min. długość działki:	24,50 m
		Wysokość budynku:	7,53 m
		Liczba pokoi:	5

Cena projektu na dzień 05.07.2022: **4 600,00 zł**



Pokaż projekt w internecie

AC Malena G1 (wersja B) CE - Dom parterowy z poddaszem użytkowym, niepodpiwniczony, z garażem jednoosobowym. Przeznaczony dla 4-5-osobowej rodziny. Na parterze zaprojektowano strefę dzienną: salon z kominkiem, kuchnię oraz obszerną jadalnię.