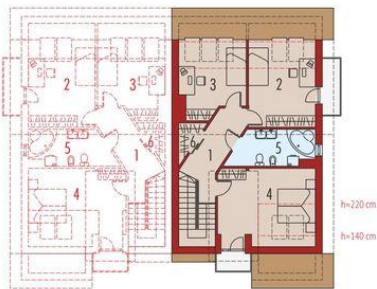




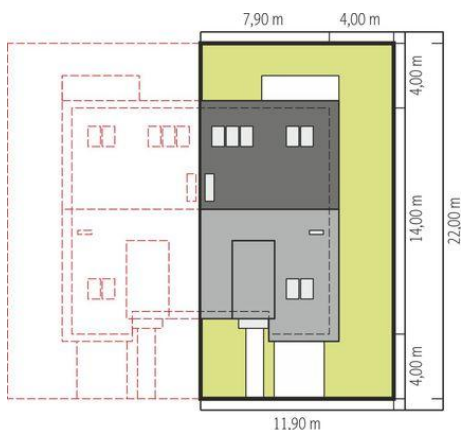
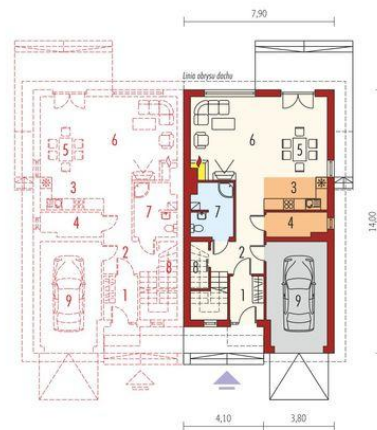
Projekt **AC Malwa G1 (bliźniak) CE (DOM AF10-07)**



1. Pomieszczenie - 8.16m²
2. Pomieszczenie - 13.19m²
3. Pomieszczenie - 10.23m²
4. Pomieszczenie - 18.79m²
5. Pomieszczenie - 7.87m²
6. Pomieszczenie - 1.70m²



1. Pomieszczenie - 4.12m²
2. Pomieszczenie - 7.24m²
3. Pomieszczenie - 8.11m²
4. Pomieszczenie - 3.93m²
5. Pomieszczenie - 10.46m²
6. Pomieszczenie - 20.82m²
7. Pomieszczenie - 6.13m²
8. Pomieszczenie - 2.33m²
9. Pomieszczenie - 17.16m²



Schemat uwzględnia minimalne odległości od budynku do granicy działki.
Szczegóły w zakładce: Jak czytać projekt?

Informacje

Szerokość budynku:	7,90 m	Pow. zabudowy:	102,86 m²
Długość budynku:	14,00 m	Pow. użytkowa:	119,87 m²
		Kubatura:	405,24 m³
		Kąt nachylenia dachu:	42,00°
		Min. szerokość działki:	11,90 m
		Min. długość działki:	22,00 m
		Liczba pokoi:	3
		Pow. dachu:	141,00 m²

Cena projektu na dzień 07.04.2022: **5 600,00 zł**



Pokaż projekt w internecie

AC Malwa G1 (bliźniak) CE - Powierzchnie i pozostałe dane liczbowe podano dla pojedynczego domu (połowa bliźniaka). Koszty budowy dotyczą pojedynczego domu (połowa bliźniaka). Cena dokumentacji technicznej obejmuje obydwa segmenty.