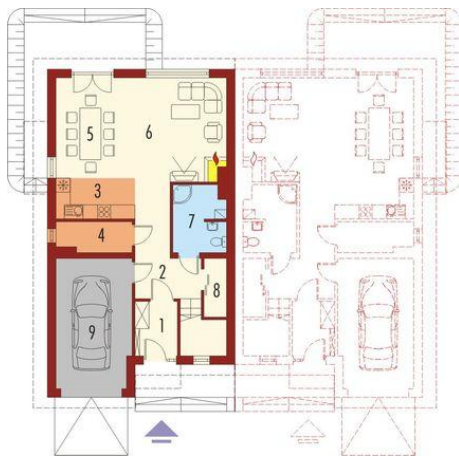
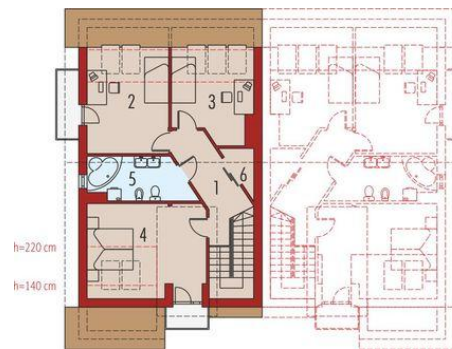




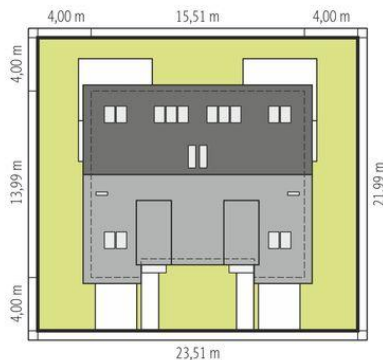
Projekt **AC Malwa G1 (dwulokalowa) CE (DOM AF5-14)**



1. Pomieszczenie - 4.12m²
2. Pomieszczenie - 7.24m²
3. Pomieszczenie - 8.11m²
4. Pomieszczenie - 3.93m²
5. Pomieszczenie - 10.46m²
6. Pomieszczenie - 20.82m²
7. Pomieszczenie - 6.13m²
8. Pomieszczenie - 2.33m²
9. Pomieszczenie - 17.16m²



1. Pomieszczenie - 8.16m²
2. Pomieszczenie - 13.19m²
3. Pomieszczenie - 10.23m²
4. Pomieszczenie - 18.79m²
5. Pomieszczenie - 7.87m²
6. Pomieszczenie - 1.70m²



Schemat uwzględnia minimalne odległości od budynku do granicy działki.
Szczegóły w zakładce: Jak czytać projekt?

Informacje

Liczba pokoi:	3	Typ zabudowy:	z poddaszem
Pow. dachu:	288,00 m²	Pow. zabudowy:	206,64 m²
Szerokość budynku:	15,51 m	Pow. użytkowa:	246,10 m²
Długość budynku:	13,99 m	Kubatura:	810,48 m³
		Kąt nachylenia dachu:	42,00°
		Min. szerokość działki:	23,51 m
		Min. długość działki:	21,99 m
		Wysokość budynku:	9,45 m

Cena projektu na dzień 10.03.2021: **5 300,00 zł**



Pokaż projekt w internecie

AC Malwa G1 (dwulokalowa) CE - Dane powierzchniowe dotyczą całości budynku (obydwu lokali). Powierzchnie poszczególnych pomieszczeń na rzutach podano dla pojedynczego lokalu. Powierzchnia użytkowa każdego lokalu: 123, 05 m². Koszty budowy oraz cena dokumentacji dotyczą całości budynku (obydwu lokali).