



Projekt **AC Malwa G1 CE (DOM AE5-51)**



Parter

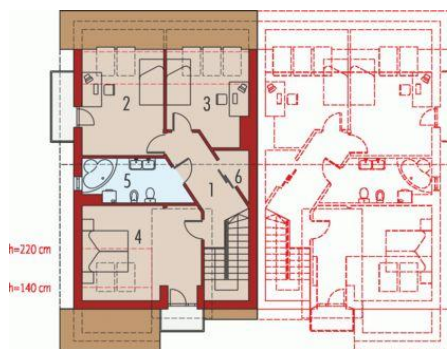


Parter

Pomieszczenia:

1. Wiatrołap 4.12 m
2. Hol 7.24 m
3. Kuchnia 8.11 m
4. Spizarnia 3.93 m
5. Jadalnia 10.46 m
6. Pokój dzienny 20.82 m
7. Łazienka 6.13 m
8. Garderoba 2.33 m
9. Garaż 17.16 m

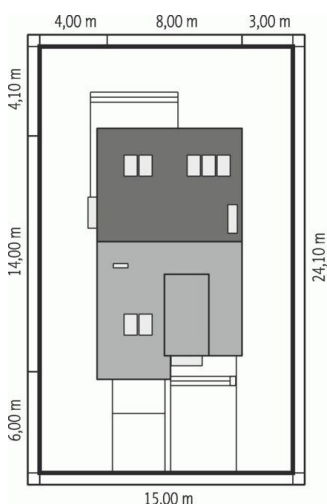
Poddasze



Poddasze

Pomieszczenia:

1. Korytarz 8.16 m
2. Sypialnia 13.19 m
3. Sypialnia 10.23 m
4. Sypialnia 18.79 m
5. Łazienka 7.87 m
6. Garderoba 1.7 m



Informacje

Pow. dachu:	143,50 m²	Typ zabudowy:	z poddaszem
Szerokość budynku:	8,00 m	Pow. użytkowa:	123,05 m²
Długość budynku:	14,00 m	Kubatura:	405,24 m³
		Kąt nachylenia dachu:	42,00°
		Min. szerokość działki:	15,00 m
		Min. długość działki:	24,10 m
		Wysokość budynku:	9,58 m
		Liczba pokoi:	4

Cena projektu na dzień 10.03.2021: **2 500,00 zł**



Pokaż projekt w internecie

AC Malwa G1 CE - Dom parterowy z poddaszem użytkowym przeznaczony dla 4-osobowej rodziny, niepodpiwniczony, z wbudowanym garażem. Projekt może być zrealizowany jako bliźniak lub dom wolnostojący na wąskiej działce.