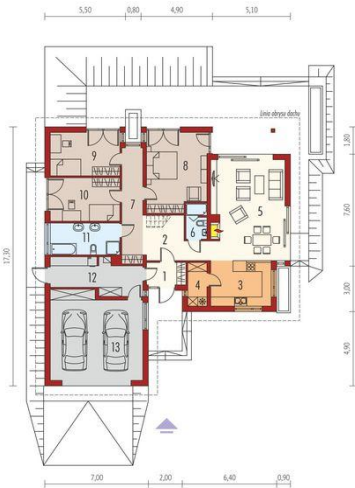


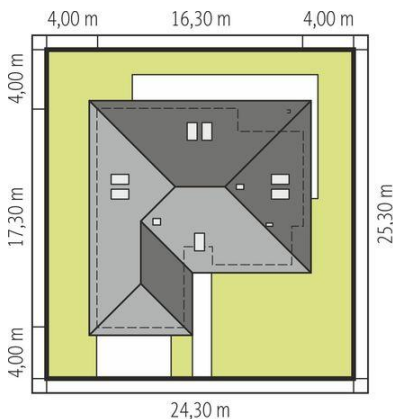
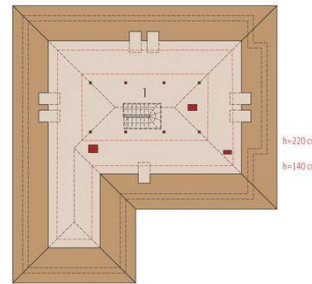


Projekt **AC Marcel G2 MULTI-COMFORT CE (DOM AF9-15)**



1. Pomieszczenie - 3.80m²
2. Pomieszczenie - 10.20m²
3. Pomieszczenie - 11.57m²
4. Pomieszczenie - 3.55m²
5. Pomieszczenie - 31.73m²
6. Pomieszczenie - 3.15m²
7. Pomieszczenie - 10.56m²
8. Pomieszczenie - 19.82m²
9. Pomieszczenie - 13.00m²
10. Pomieszczenie - 13.00m²
11. Pomieszczenie - 9.42m²
12. Pomieszczenie - 12.72m²
13. Pomieszczenie - 33.53m²

1. Pomieszczenie - 62.43m²



Schemat uwzględnia minimalne odległości od budynku do granicy działki.
Szczegóły w zakładce: Jak czytać projekt?

Informacje

Liczba pokoi:	3	Typ zabudowy:	parterowy
Pow. dachu:	315,95 m²	Pow. zabudowy:	236,08 m²
Szerokość budynku:	16,30 m	Pow. użytkowa:	129,80 m²
Długość budynku:	17,30 m	Kubatura:	520,39 m³
		Kąt nachylenia dachu:	30,00°
		Min. szerokość działki:	24,30 m
		Min. długość działki:	25,30 m
		Wysokość budynku:	7,59 m

Cena projektu na dzień 12.03.2021: **4 400,00 zł**



Pokaż projekt w internecie

AC Marcel G2 MULTI-COMFORT CE - Standard MULTI-COMFORT: Dom spełnia standard & nbsp;MULTI-COMFORT& nbsp;GrupySaint-Gobain.Komfort rozumiany jako wpływ środowiska, w którym mieszkamy na nasze samopoczucie i zdrowie.