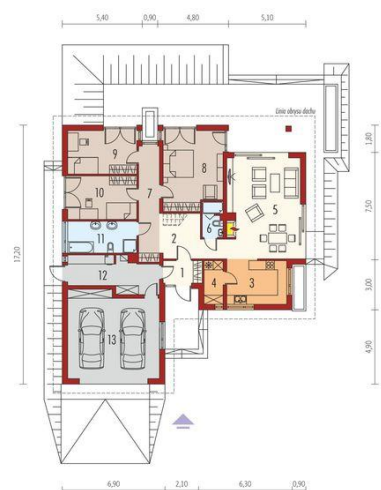
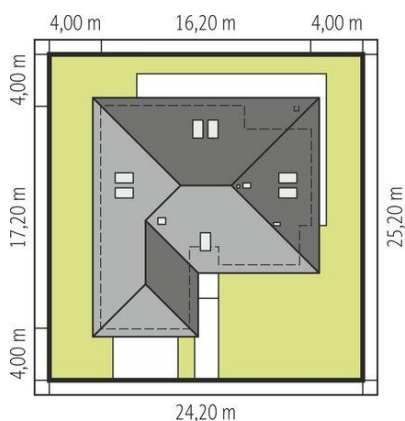
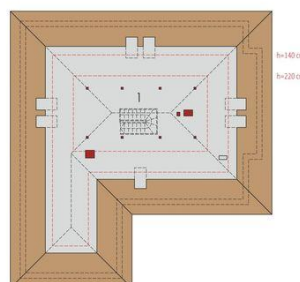


Projekt AC Marcel II G2 CE (DOM AF7-76)



1. Pomieszczenie - 3.72m²
2. Pomieszczenie - 10.09m²
3. Pomieszczenie - 11.48m²
4. Pomieszczenie - 3.53m²
5. Pomieszczenie - 31.69m²
6. Pomieszczenie - 3.08m²
7. Pomieszczenie - 10.38m²
8. Pomieszczenie - 19.75m²
9. Pomieszczenie - 12.91m²
10. Pomieszczenie - 12.91m²
11. Pomieszczenie - 9.42m²
12. Pomieszczenie - 12.63m²
13. Pomieszczenie - 33.86m²

1. Pomieszczenie - 68.64m²



Schemat uwzględnia minimalne odległości od budynku do granicy działki.
Szczegóły w zakładce: Jak czytać projekt?

Informacje

Liczba pokoi:	3	Typ zabudowy:	parterowy
Pow. dachu:	315,95 m²	Pow. zabudowy:	232,71 m²
Szerokość budynku:	16,20 m	Pow. użytkowa:	128,96 m²
Długość budynku:	17,20 m	Kubatura:	521,50 m³
		Kąt nachylenia dachu:	30,00 °
		Min. szerokość działki:	24,20 m
		Min. długość działki:	25,20 m
		Wysokość budynku:	7,59 m

Cena projektu na dzień 10.03.2021: **4 400,00 zł**



Pokaż projekt w internecie

AC Marcel II G2 CE - W projekcie zastosowano systemy zabudowy ścian działowych i sufitów podwieszanych Rigips.