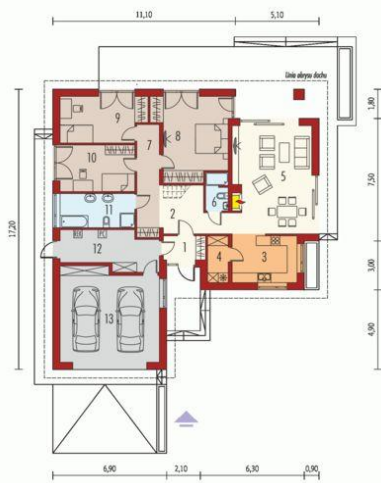




Projekt **AC Marcel III G2 ENERGO PLUS CE (DOM AF9-16)**



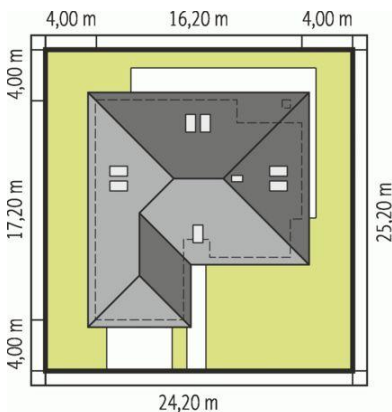
Parter



Parter

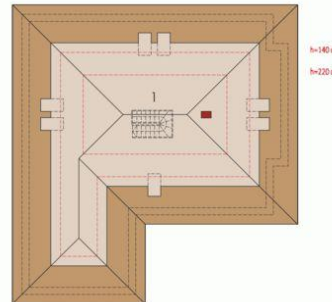
Pomieszczenia:

1. Wiatrołap 3.72 m
2. Hol + schody 10.09 m
3. Kuchnia 11.48 m
4. Spizarnia 3.53 m
5. Pokój dzienny 31.69 m
6. Łazienka 3.08 m
7. Korytarz 9.39 m
8. Sypialnia 21.04 m
9. Sypialnia 14.19 m
10. Sypialnia 12.91 m
11. Łazienka 9.42 m
12. Pom. techniczne 12.86 m
13. Garaż 33.86 m



Schemat uwzględnia minimalne odległości od budynku do granicy działki.  
Szczegóły w zakładce: Jak czytać projekt?

Poddasze



Poddasze do adaptacji

Pomieszczenia:

1. Poddasze do adaptacji 66.55 m

**Informacje**

Pow. dachu: **317,00 m<sup>2</sup>**  
Szerokość budynku: **16,20 m**  
Długość budynku: **17,20 m**

Typ zabudowy: **parterowy**  
Pow. użytkowa: **130,54 m<sup>2</sup>**  
Kubatura: **524,12 m<sup>3</sup>**  
Kąt nachylenia dachu: **30,00°**  
Min. szerokość działki: **24,20 m**  
Min. długość działki: **25,20 m**  
Wysokość budynku: **7,59 m**  
Liczba pokoi: **4**

Cena projektu na dzień 12.03.2021: **4 500,00 zł**



**Pokaż projekt w internecie**

AC Marcel III G2 ENERGO PLUS CE - Marcel III G2 ENERGO PLUS to piękny i nowoczesny dom z dobrą energią, który zapewnia swoim mieszkańcom najwyższy komfort ciepłny i użytkowy. Jego dużym atutem są szerokie przeszklenia, dzięki którym wewnątrz jest optymalnie rozświetlone i przytulne.