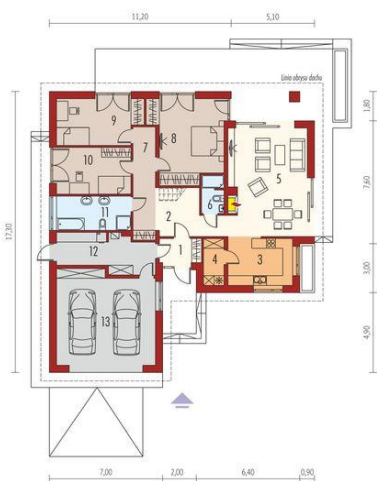


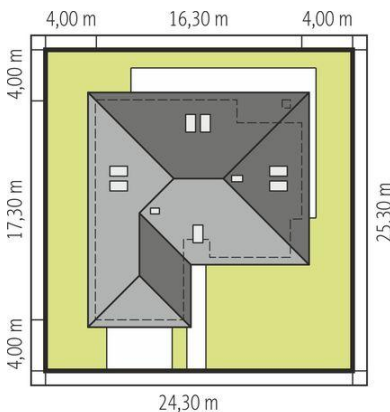
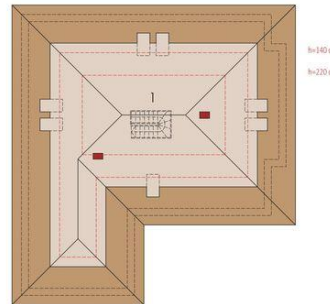


Projekt **AC Marcel IV G2 CE (DOM AF8-29)**



1. Pomieszczenie - 3.72m<sup>2</sup>
2. Pomieszczenie - 10.09m<sup>2</sup>
3. Pomieszczenie - 11.48m<sup>2</sup>
4. Pomieszczenie - 3.53m<sup>2</sup>
5. Pomieszczenie - 31.69m<sup>2</sup>
6. Pomieszczenie - 3.08m<sup>2</sup>
7. Pomieszczenie - 9.39m<sup>2</sup>
8. Pomieszczenie - 21.04m<sup>2</sup>
9. Pomieszczenie - 14.19m<sup>2</sup>
10. Pomieszczenie - 12.91m<sup>2</sup>
11. Pomieszczenie - 9.42m<sup>2</sup>
12. Pomieszczenie - 12.63m<sup>2</sup>
13. Pomieszczenie - 33.86m<sup>2</sup>

1. Pomieszczenie - 66.29m<sup>2</sup>



Schemat uwzględnia minimalne odległości od budynku do granicy działki.  
Szczegóły w zakładce: Jak czytać projekt?

### Informacje

Liczba pokoi:	<b>3</b>	Typ zabudowy:	<b>parterowy</b>
Pow. dachu:	<b>315,95 m<sup>2</sup></b>	Pow. zabudowy:	<b>234,40 m<sup>2</sup></b>
Szerokość budynku:	<b>16,30 m</b>	Pow. użytkowa:	<b>130,54 m<sup>2</sup></b>
Długość budynku:	<b>17,30 m</b>	Kubatura:	<b>524,48 m<sup>3</sup></b>
		Kąt nachylenia dachu:	<b>30,00°</b>
		Min. szerokość działki:	<b>24,30 m</b>
		Min. długość działki:	<b>25,30 m</b>
		Wysokość budynku:	<b>7,59 m</b>

Cena projektu na dzień 10.03.2021: **4 400,00 zł**



**Pokaż projekt w internecie**

AC Marcel IV G2 CE - Ściany zewnętrzne trójwarstwowe wykonano zenergooszczędnych pustaków ceramicznych.