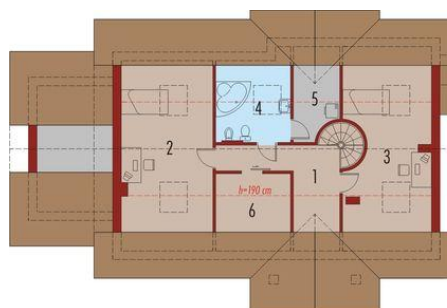




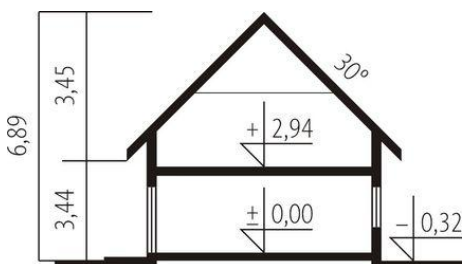
Projekt **AC Marcysia G1 CE (DOM AE5-58)**



1. Pomieszczenie - 4.10m<sup>2</sup>
2. Pomieszczenie - 10.55m<sup>2</sup>
3. Pomieszczenie - 11.78m<sup>2</sup>
4. Pomieszczenie - 31.81m<sup>2</sup>
5. Pomieszczenie - 1.47m<sup>2</sup>
6. Pomieszczenie - 10.12m<sup>2</sup>
7. Pomieszczenie - 10.54m<sup>2</sup>
8. Pomieszczenie - 9.87m<sup>2</sup>
9. Pomieszczenie - 7.32m<sup>2</sup>
10. Pomieszczenie - 4.06m<sup>2</sup>
11. Pomieszczenie - 17.97m<sup>2</sup>



1. Pomieszczenie - 8.83m<sup>2</sup>
2. Pomieszczenie - 18.15m<sup>2</sup>
3. Pomieszczenie - 15.47m<sup>2</sup>
4. Pomieszczenie - 6.62m<sup>2</sup>
5. Pomieszczenie - 3.03m<sup>2</sup>
6. Pomieszczenie - 3.83m<sup>2</sup>



**Informacje**

Liczba pokoi:	<b>5</b>	Typ zabudowy:	<b>z poddaszem</b>
Pow. dachu:	<b>265,08 m<sup>2</sup></b>	Pow. zabudowy:	<b>155,58 m<sup>2</sup></b>
Szerokość budynku:	<b>17,60 m</b>	Pow. użytkowa:	<b>157,54 m<sup>2</sup></b>
Długość budynku:	<b>10,50 m</b>	Kubatura:	<b>542,98 m<sup>3</sup></b>
		Kąt nachylenia dachu:	<b>30,00°</b>
		Min. szerokość działki:	<b>25,40 m</b>
		Min. długość działki:	<b>22,80 m</b>
		Wysokość budynku:	<b>6,89 m</b>

Cena projektu na dzień 10.03.2021: **2 800,00 zł**



**Pokaż projekt w internecie**