



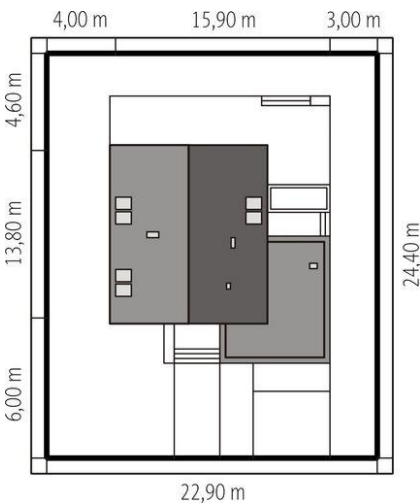
Projekt **AC Marek G1 CE (DOM AE5-57)**



1. Pomieszczenie - 7.08m²
2. Pomieszczenie - 10.18m²
3. Pomieszczenie - 9.90m²
4. Pomieszczenie - 33.62m²
5. Pomieszczenie - 12.33m²
6. Pomieszczenie - 3.94m²
7. Pomieszczenie - 2.48m²
8. Pomieszczenie - 5.44m²
9. Pomieszczenie - 6.01m²
10. Pomieszczenie - 25.91m²



1. Pomieszczenie - 3.76m²
2. Pomieszczenie - 30.56m²
3. Pomieszczenie - 19.99m²
4. Pomieszczenie - 23.14m²
5. Pomieszczenie - 10.39m²



Informacje

Liczba pokoi:	4	Typ zabudowy:	z poddaszem
Pow. dachu:	137,88 m²	Pow. zabudowy:	153,03 m²
Szerokość budynku:	15,90 m	Pow. użytkowa:	178,82 m²
Długość budynku:	13,80 m	Kubatura:	679,24 m³
		Kąt nachylenia dachu:	35,00°
		Min. szerokość działki:	22,90 m
		Min. długość działki:	24,40 m
		Wysokość budynku:	9,58 m

Cena projektu na dzień 10.03.2021: **3 200,00 zł**



Pokaż projekt w internecie