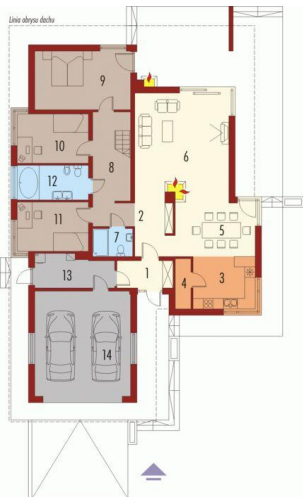




Projekt **AC Margaret G1 CE (DOM AF5-19)**



Parter

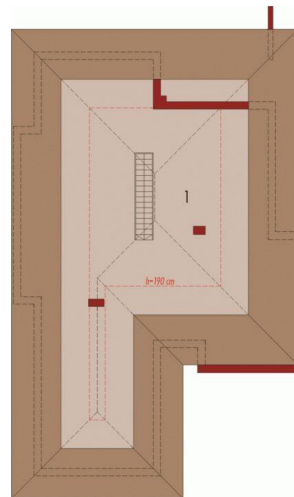


Parter

Pomieszczenia:

1. Wiatrołap 4.88 m
2. Hol 9.98 m
3. Kuchnia 10.55 m
4. Spiżarnia 2.4 m
5. Jadalnia 13.77 m
6. Pokój dzienny 33.21 m
7. Łazienka 3.56 m
8. Korytarz 10.59 m
9. Sypialnia 18.79 m

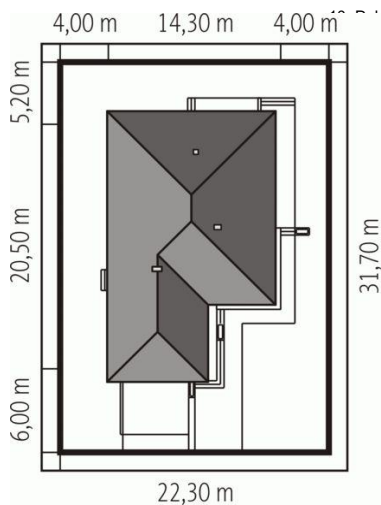
Poddasze



Poddasze do adaptacji

Pomieszczenia:

1. Poddasze do adaptacji 55.6 m



- 11.28 m
- 11.28 m
- 7.89 m
- 7.97 m
- 32.58 m

**Informacje**

Pow. dachu:	<b>322,70 m<sup>2</sup></b>	Typ zabudowy:	<b>z poddaszem</b>
Szerokość budynku:	<b>14,30 m</b>	Pow. użytkowa:	<b>146,15 m<sup>2</sup></b>
Długość budynku:	<b>20,50 m</b>	Kubatura:	<b>749,81 m<sup>3</sup></b>
		Kąt nachylenia dachu:	<b>30,00°</b>
		Min. szerokość działki:	<b>22,30 m</b>
		Min. długość działki:	<b>32,70 m</b>
		Wysokość budynku:	<b>7,69 m</b>
		Liczba pokoi:	<b>4</b>

Cena projektu na dzień 10.03.2021: **3 000,00 zł**



**Pokaż projekt w internecie**

AC Margaret G1 CE - Dom parterowy, z poddaszem do adaptacji, niepodpiwniczony, z wbudowanym garażem dwustanowiskowym. Przeznaczony dla 3-4-osobowej rodziny. Dużą zaletą domu jest przestronna jadalnia oraz wygodna kuchnia, zachwycająca swoją funkcjonalnością. Atrakcyjną częścią domu jest także przytulny salon z kominkiem.