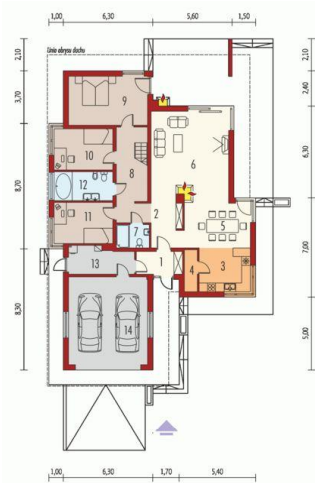




Projekt **AC Margaret G2 Leca DOM CE (DOM AE9-85)**



Parter

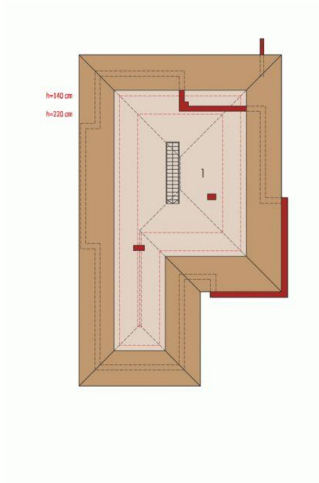


Parter

Pomieszczenia:

1. Wiatrołap 4.88 m
2. Hol 9.98 m
3. Kuchnia 10.55 m
4. Spizarnia 2.4 m
5. Jadalnia 13.77 m
6. Pokój dzienny 33.21 m
7. Łazienka 3.56 m
8. Korytarz 10.59 m
9. Sypialnia 18.79 m

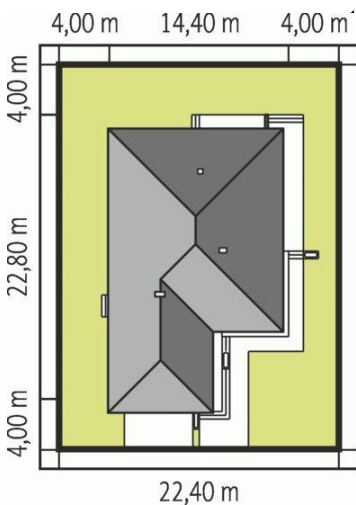
Poddasze



Poddasze do adaptacji

Pomieszczenia:

1. Poddasze do adaptacji 87.78 m



- Sypialnia 11.28 m
- Sypialnia 11.28 m
- Łazienka 7.89 m
- Kuchnia 7.97 m
- Korytarz 32.58 m

Informacje

Pow. dachu:	328,00 m²	Typ zabudowy:	parterowy
Szerokość budynku:	14,40 m	Pow. użytkowa:	138,18 m²
Długość budynku:	22,80 m	Kubatura:	533,95 m³
		Kąt nachylenia dachu:	30,00°
		Min. szerokość działki:	22,40 m
		Min. długość działki:	32,80 m
		Wysokość budynku:	7,69 m
		Liczba pokoi:	4

Cena projektu na dzień 10.03.2021: **4 000,00 zł**



Pokaż projekt w internecie

AC Margaret G2 Leca DOM CE - Margaret G2 Leca(R) DOM to propozycja dla inwestorów, którzy marzą o harmonijnym połączeniu nowoczesnej elegancji z funkcjonalną wygodą. Atutem projektu jest przestronna strefa dzienna z reprezentacyjnym salonem i szerokimi przeszkleniami, które otwierają wnętrze na piękno grodu.